



# خیام الکتریک

## KHAYAM

### ELECTRIC

## خیام کابل خراسان

تولید کننده انواع سیم و کابل با مهر استاندارد ایران

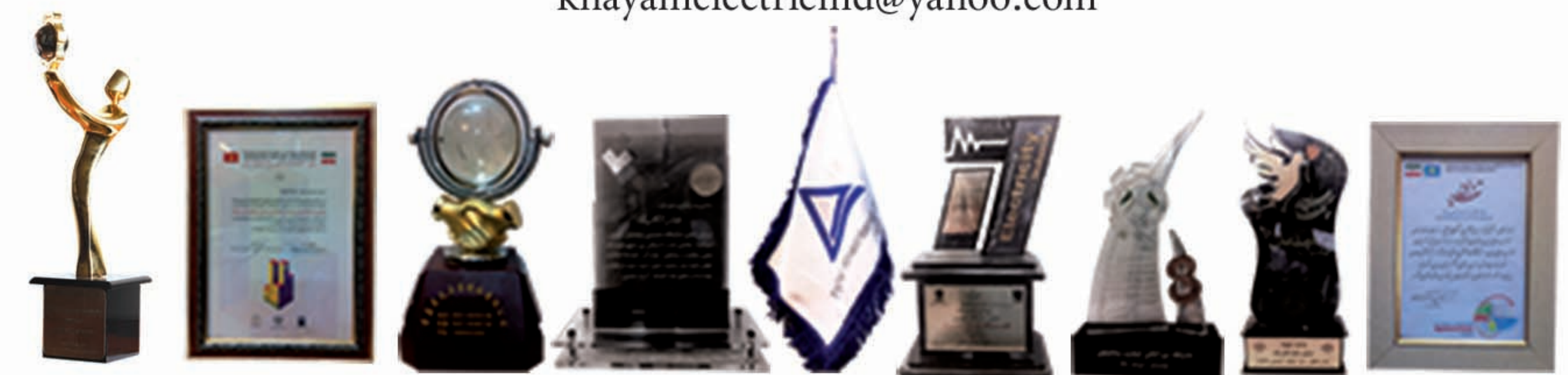
شرکت صنایع خیام الکتریک با هدف پیشبرد و ارتقاء صنعت برق و روشنایی در ایران و خودکفایی در این زمینه پا به عرصه گذاشت و با گذشت حدود نیم قرن تجربه و استفاده از مهندسين برتر، امروزه جزو برترین برندهای معتبر جهانی بشمار می آید .

این شرکت با استفاده از نیروهای متخصص ایرانی و تولید با کیفیت محصولات ، مفتخر به دریافت گواهینامه های ایزو ۲۰۰۸-۹۰۰۱ شده و همچنین به عنوان واحد نمونه کشوری / واحد نمونه استاندارد معرفی گردیده است .

مفتخریم اعلام نماییم که با پتانسیل های موجود فراهم گردید تا اولین **دانشکده جامع علمی کاربردی صنعت برق** را در شرق کشور با نام دانشگاه علمی کاربردی **خیام الکتریک** راه اندازی نموده تا بتوانیم هر آنچه طی سالها تلاش بدست آورده ایم به جوانان این مرز و بوم آموزش داده تا گامی دیگر در جهت شکوفایی و خود کفایی این مرز و بوم برداشته باشیم.

[www.khayamelectric.ir](http://www.khayamelectric.ir) – [sjhm.khayam@gmail.com](mailto:sjhm.khayam@gmail.com)

[khayamelectricind@yahoo.com](mailto:khayamelectricind@yahoo.com)





مدل ماهان  
MODEL : MAHAN



WOOD MODEL - 206 طرح چوب 206

WOOD MODEL - 202 طرح چوب 202

ردیف	نوع محصول	شماره ملی استاندارد	ولتاژ نامی یا توان نامی	جریان نامی	تست حرارت	تست عایقی	نوع جنس
1	کلید تک پل	462	250 v	10 <sup>A</sup>	125 c	2kw	PC
2	کلید دو پل	462	250 v	10 <sup>A</sup>	125 c	2kw	PC
3	کلید تبدیل	462	250 v	10 <sup>A</sup>	125 c	2kw	PC
4	کلید زنک	462	250 v	10 <sup>A</sup>	125 c	2kw	PC
5	پریز برق	635	250 v	10 <sup>A</sup>	125 c	2kw	PC
6	پریز ارت دار	635	250 v	10 <sup>A</sup>	125 c	2kw	PC





مدل ماهان  
MODEL : MAHAN

بژ BEIGE



سفید  
WHITE



نقره ای  
SILVER

ردیف	نوع محصول	شماره ملی استاندارد	ولتاژ نامی یا توان نامی	جریان نامی	تست حرارت	تست عایقی	نوع جنس
1	کلید تک پل	462	250 v	10 <sup>A</sup>	125 c	2kw	PC
2	کلید دو پل	462	250 v	10 <sup>A</sup>	125 c	2kw	PC
3	کلید تبدیل	462	250 v	10 <sup>A</sup>	125 c	2kw	PC
4	کلید زنک	462	250 v	10 <sup>A</sup>	125 c	2kw	PC
5	پریز برق	635	250 v	10 <sup>A</sup>	125 c	2kw	PC
6	پریز ارت دار	635	250 v	10 <sup>A</sup>	125 c	2kw	PC





مدل پرشین  
MODEL : PERSIAN



WHITE سفید

ردیف	نوع محصول	شماره ملی استاندارد	ولتاژ نامی یا توان نامی	جریان نامی	تست حرارت	تست عایقی	نوع جنس
1	کلید تک پل	462	250 v	10 <sup>A</sup>	125 c	2kw	PC
2	کلید دو پل	462	250 v	10 <sup>A</sup>	125 c	2kw	PC
3	کلید تبدیل	462	250 v	10 <sup>A</sup>	125 c	2kw	PC
4	کلید زنک	462	250 v	10 <sup>A</sup>	125 c	2kw	PC
5	پریز برق	635	250 v	10 <sup>A</sup>	125 c	2kw	PC
6	پریز ارت دار	635	250 v	10 <sup>A</sup>	125 c	2kw	PC





مدل پرشین  
MODEL : PERSIAN



LIGHT WOOD MODEL - 404 طرح چوب 404



DARK WOOD MODEL - 408 طرح چوب شنی 408



ردیف	نوع محصول	شماره ملی استاندارد	ولتاژ نامی یا توان نامی	جریان نامی	تست حرارت	تست عایقی	نوع جنس
1	کلید تک پل	462	250 v	10 <sup>A</sup>	125 c	2kw	PC
2	کلید دو پل	462	250 v	10 <sup>A</sup>	125 c	2kw	PC
3	کلید تبدیل	462	250 v	10 <sup>A</sup>	125 c	2kw	PC
4	کلید زنک	462	250 v	10 <sup>A</sup>	125 c	2kw	PC
5	پریریز برق	635	250 v	10 <sup>A</sup>	125 c	2kw	PC
6	پریریز ارت دار	635	250 v	10 <sup>A</sup>	125 c	2kw	PC





طرح کُرم  
CHORME

مدل پرشین  
MODEL : PERSIAN



SILVER نقره ای



BEIGE بژ



ردیف	نوع محصول	شماره ملی استاندارد	ولتاژ نامی یا توان نامی	جریان نامی	تست حرارت	تست عایقی	نوع جنس
1	کلید تک پل	462	250 v	10 <sup>A</sup>	125 c	2kw	PC
2	کلید دو پل	462	250 v	10 <sup>A</sup>	125 c	2kw	PC
3	کلید تبدیل	462	250 v	10 <sup>A</sup>	125 c	2kw	PC
4	کلید زنک	462	250 v	10 <sup>A</sup>	125 c	2kw	PC
5	پریز برق	635	250 v	10 <sup>A</sup>	125 c	2kw	PC
6	پریز ارت دار	635	250 v	10 <sup>A</sup>	125 c	2kw	PC





مدل پارادایس  
MODEL : PARADISE



بیژ BEIGE

ردیف	نوع محصول	شماره ملی استاندارد	ولتاژ نامی یا توان نامی	جریان نامی	تست حرارت	تست عایقی	نوع جنس
1	کلید تک پل	462	250 v	10 <sup>A</sup>	125 c	2kw	PC
2	کلید دو پل	462	250 v	10 <sup>A</sup>	125 c	2kw	PC
3	کلید تبدیل	462	250 v	10 <sup>A</sup>	125 c	2kw	PC
4	کلید زنک	462	250 v	10 <sup>A</sup>	125 c	2kw	PC
5	پریز برق	635	250 v	10 <sup>A</sup>	125 c	2kw	PC
6	پریز ارت دار	635	250 v	10 <sup>A</sup>	125 c	2kw	PC





مدل پارادایس  
MODEL : PARADAIS



SILVER نقره‌ای

WHITE سفید

ردیف	نوع محصول	شماره ملی استاندارد	ولتاژ نامی یا توان نامی	جریان نامی	تست حرارت	تست عایقی	نوع جنس
1	کلید تک پل	462	250 v	10 <sup>A</sup>	125 c	2kw	PC
2	کلید دو پل	462	250 v	10 <sup>A</sup>	125 c	2kw	PC
3	کلید تبدیل	462	250 v	10 <sup>A</sup>	125 c	2kw	PC
4	کلید زنک	462	250 v	10 <sup>A</sup>	125 c	2kw	PC
5	پریز برق	635	250 v	10 <sup>A</sup>	125 c	2kw	PC
6	پریز آرت دار	635	250 v	10 <sup>A</sup>	125 c	2kw	PC







مدل آنتیک  
MODEL : ANTIQUE



قرمز



نقره‌ای



سبز



صورتی

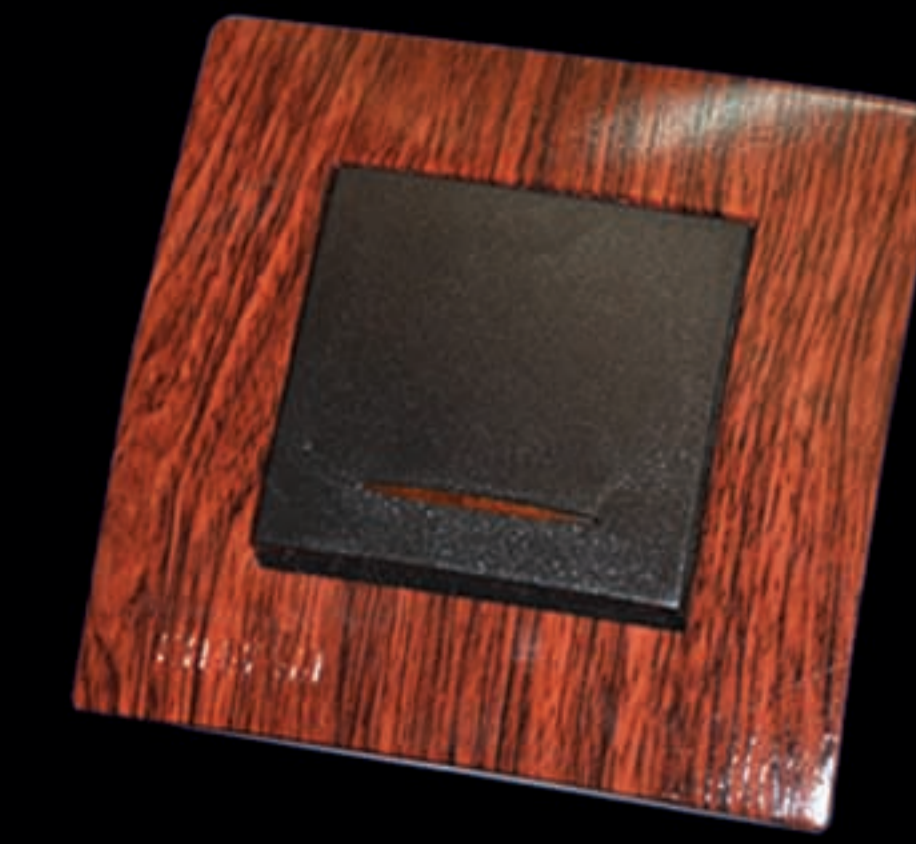
نوع جنس	تست عایقی	تست حرارت	جریان نامی	ولتاژ نامی یا توان نامی	شماره ملی استاندارد	نوع محصول	ردیف
PC	2kw	125 c	10 <sup>A</sup>	250 v	462	کلید تک پل	1
PC	2kw	125 c	10 <sup>A</sup>	250 v	462	کلید دو پل	2
PC	2kw	125 c	10 <sup>A</sup>	250 v	462	کلید تبدیل	3
PC	2kw	125 c	10 <sup>A</sup>	250 v	462	کلید زنک	4
PC	2kw	125 c	10 <sup>A</sup>	250 v	635	پریز برق	5
PC	2kw	125 c	10 <sup>A</sup>	250 v	635	پریز ارت دار	6



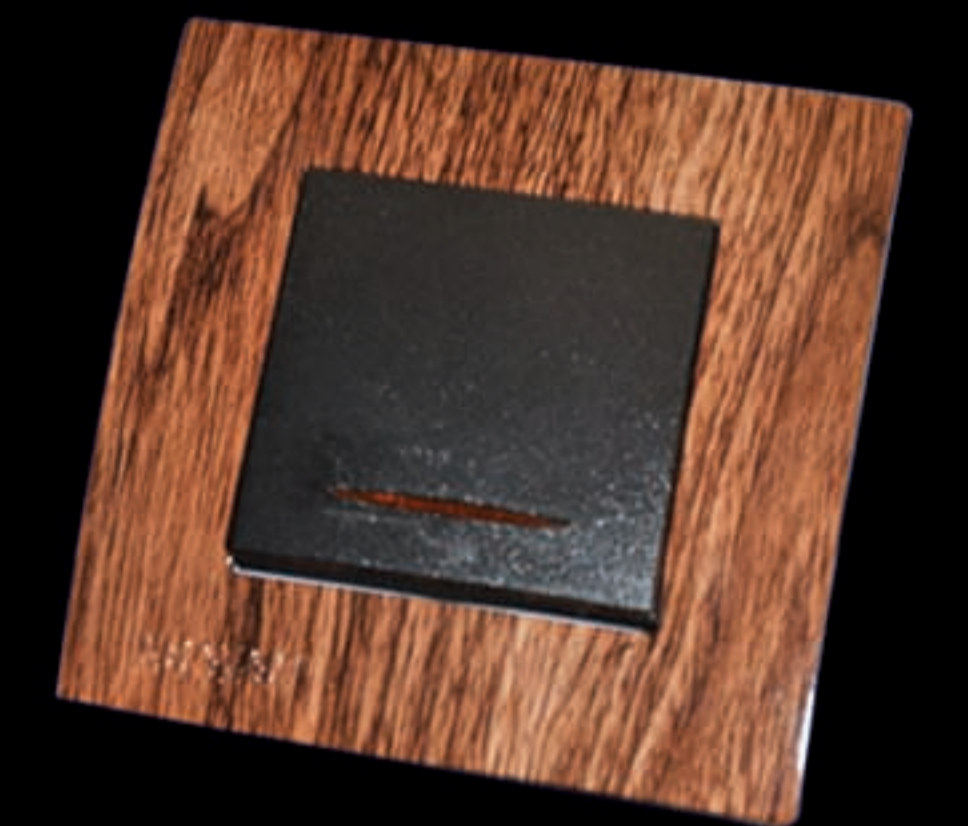
نمونه‌ای از کد رنگ‌های مدل آنتیک مکانیزم با قاب میانی سفید و مشکی

## MODEL : ANTIQUE

توجه: کلیه کد رنگ‌های ماهان برای مدل آنتیک نیز قابل عرضه می‌باشد!



چوب (۲۰۶)



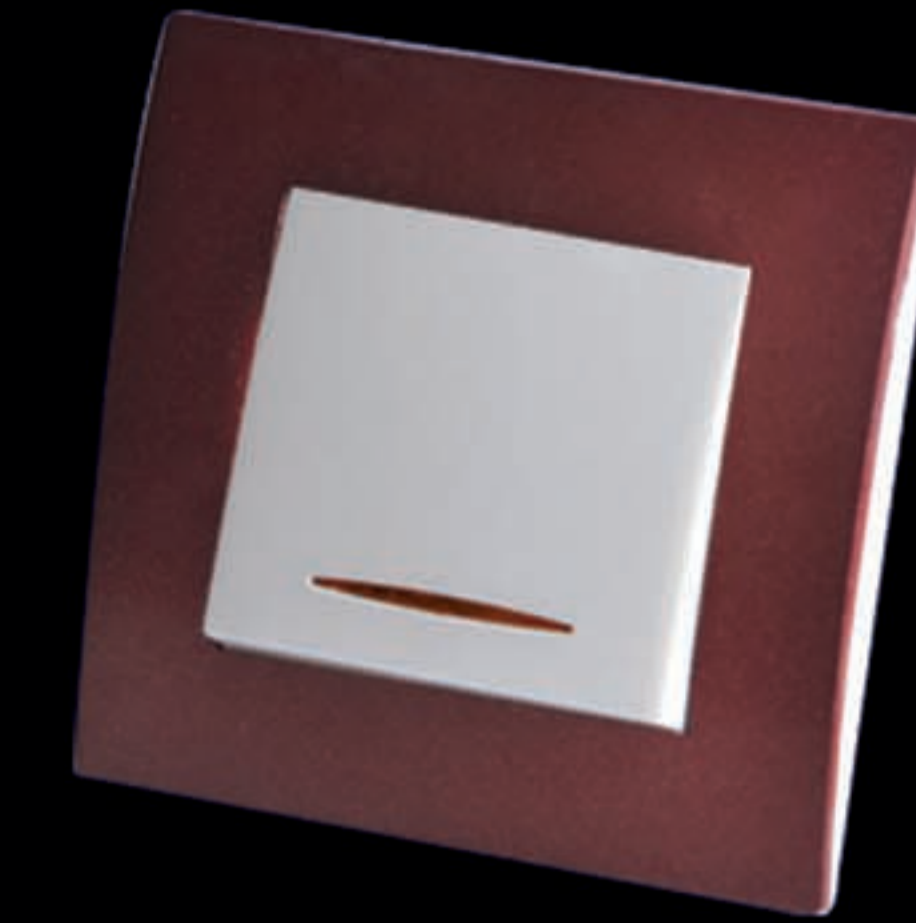
چوب (۲۰۲)



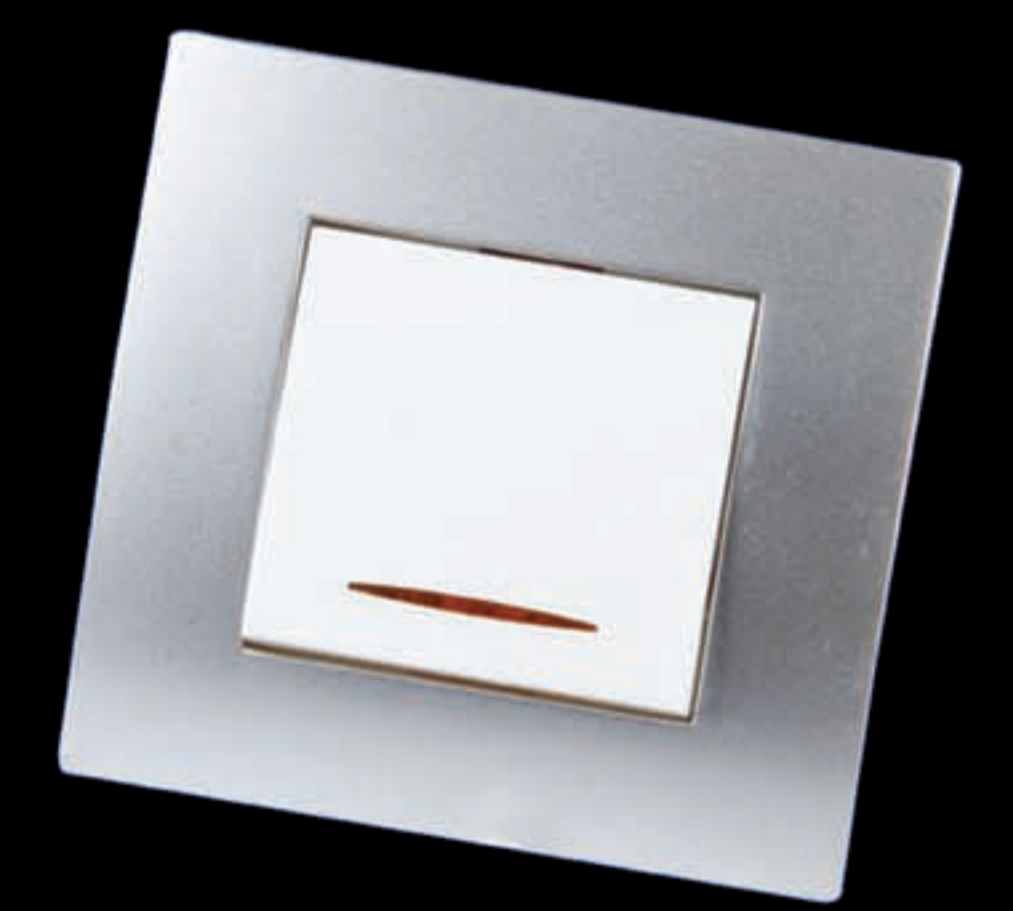
متالیک آبی کم رنگ (۱۱۰)



متالیک طلایی (۱۰۸)



متالیک زرشکی (۱۰۶)



متالیک نقره‌ای (۱۰۲)



کالپاسی (۶۰۳)



مشکی (۳۰۵)



بنفش (۳۰۴)



استیل (۲۰۱)



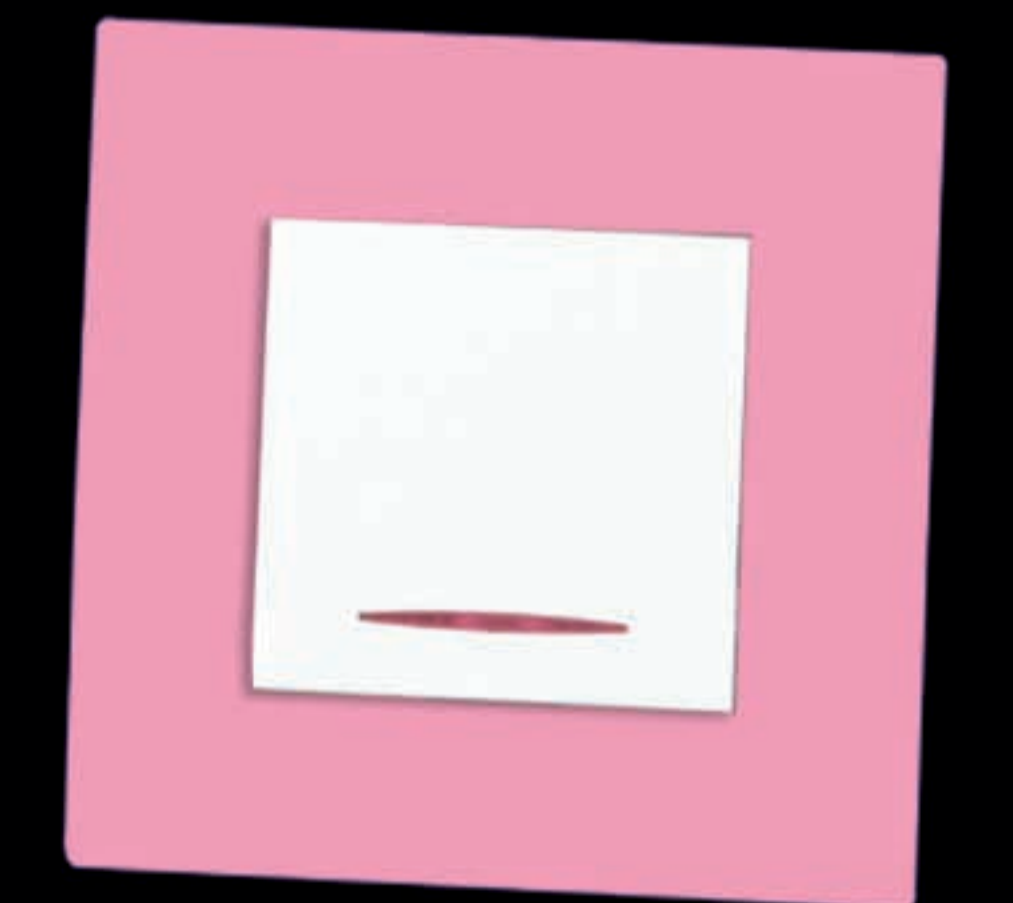
سبز (۸۰۱)



کرم شیری (۷۰۳)



قرمز (۶۰۶)



صورتی (۶۰۱)



ردیف	نوع محصول	شماره ملی استاندارد	ولتاژ نامی یا توان نامی	جریان نامی	تست حرارت	تست عابقی	نوع جنس
1	کلید تک پل	462	250 v	10 <sup>A</sup>	125 c	2kw	PC
2	کلید دو پل	462	250 v	10 <sup>A</sup>	125 c	2kw	PC
3	کلید تبدیل	462	250 v	10 <sup>A</sup>	125 c	2kw	PC
4	کلید زنک	462	250 v	10 <sup>A</sup>	125 c	2kw	PC
5	پریز برق	635	250 v	10 <sup>A</sup>	125 c	2kw	PC
6	پریز ارت دار	635	250 v	10 <sup>A</sup>	125 c	2kw	PC



مدل آسمان  
MODEL : ASEMAN



صورتی Pink



بژ BEIGE



سفید WHITE



آبی BLUE

ردیف	نوع محصول	شماره ملی استاندارد	ولتاژ نامی یا توان نامی	جریان نامی	تست حرارت	تست عایقی	نوع جنس
1	کلید تک پل	462	250 v	10 <sup>A</sup>	125 c	2kw	PC
2	کلید دو پل	462	250 v	10 <sup>A</sup>	125 c	2kw	PC
3	کلید تبدیل	462	250 v	10 <sup>A</sup>	125 c	2kw	PC
4	کلید زنک	462	250 v	10 <sup>A</sup>	125 c	2kw	PC
5	پریز برق	635	250 v	10 <sup>A</sup>	125 c	2kw	PC
6	پریز ارت دار	635	250 v	10 <sup>A</sup>	125 c	2kw	PC





مدل آریانا  
MODEL : ARIANA



سفید WHITE

ردیف	نوع محصول	شماره ملی استاندارد	ولتاژ نامی یا توان نامی	جریان نامی	تست حرارت	تست عایقی	نوع جنس
1	کلید تک پل	462	250 v	10 <sup>A</sup>	125 c	2kw	PC
2	کلید دو پل	462	250 v	10 <sup>A</sup>	125 c	2kw	PC
3	کلید تبدیل	462	250 v	10 <sup>A</sup>	125 c	2kw	PC
4	کلید زنک	462	250 v	10 <sup>A</sup>	125 c	2kw	PC
5	پرریز برق	635	250 v	10 <sup>A</sup>	125 c	2kw	PC
6	پرریز ارت دار	635	250 v	10 <sup>A</sup>	125 c	2kw	PC





مدل آریانا  
MODEL : ARIANA



WOOD MODEL - 206 طرح چوب 206



WOOD MODEL - 202 طرح چوب 202



ردیف	نوع محصول	شماره ملی استاندارد	ولتاژ نامی یا توان نامی	جریان نامی	تست حرارت	تست عایقی	نوع جنس
1	کلید تک پل	462	250 v	10 <sup>A</sup>	125 c	2kw	PC
2	کلید دو پل	462	250 v	10 <sup>A</sup>	125 c	2kw	PC
3	کلید تبدیل	462	250 v	10 <sup>A</sup>	125 c	2kw	PC
4	کلید زنک	462	250 v	10 <sup>A</sup>	125 c	2kw	PC
5	پرریز برق	635	250 v	10 <sup>A</sup>	125 c	2kw	PC
6	پرریز ارت دار	635	250 v	10 <sup>A</sup>	125 c	2kw	PC





مدل رویا  
MODEL : ROYA



سفید WHITE

ردیف	نوع محصول	شماره ملی استاندارد	ولتاژ نامی یا توان نامی	جریان نامی	تست حرارت	تست عایقی	نوع جنس
1	کلید تک پل	462	250 v	10 <sup>A</sup>	125 c	2kw	PC
2	کلید دو پل	462	250 v	10 <sup>A</sup>	125 c	2kw	PC
3	کلید تبدیل	462	250 v	10 <sup>A</sup>	125 c	2kw	PC
4	کلید زنک	462	250 v	10 <sup>A</sup>	125 c	2kw	PC
5	پریز برق	635	250 v	10 <sup>A</sup>	125 c	2kw	PC
6	پریز ارت دار	635	250 v	10 <sup>A</sup>	125 c	2kw	PC





مدل دریا  
MODEL : DARYA



کرم  
LIGHT BROWN



آجری  
RED



طرح چوب  
WOOD MODEL



ردیف	نوع محصول	شماره ملی استاندارد	ولتاژ نامی یا توان نامی	جریان نامی	تست حرارت	تست عایقی	نوع جنس
1	کلید تک پل	462	250 v	10 <sup>A</sup>	125 c	2kw	PC
2	کلید دو پل	462	250 v	10 <sup>A</sup>	125 c	2kw	PC
3	کلید تبدیل	462	250 v	10 <sup>A</sup>	125 c	2kw	PC
4	کلید زنک	462	250 v	10 <sup>A</sup>	125 c	2kw	PC
5	پریز برق	635	250 v	10 <sup>A</sup>	125 c	2kw	PC
6	پریز ارت دار	635	250 v	10 <sup>A</sup>	125 c	2kw	PC



مدل تاپ  
MODEL : TOP



WHITE سفید

ردیف	نوع محصول	شماره ملی استاندارد	ولتاژ نامی یا توان نامی	جریان نامی	تست حرارت	تست عایقی	نوع جنس
1	کلید تک پل	462	250 v	10 <sup>A</sup>	125 c	2kw	PC
2	کلید دو پل	462	250 v	10 <sup>A</sup>	125 c	2kw	PC
3	کلید تبدیل	462	250 v	10 <sup>A</sup>	125 c	2kw	PC
4	کلید زنک	462	250 v	10 <sup>A</sup>	125 c	2kw	PC
5	پریز برق	635	250 v	10 <sup>A</sup>	125 c	2kw	PC
6	پریز ارت دار	635	250 v	10 <sup>A</sup>	125 c	2kw	PC







مدل آسمان  
MODEL : ASEMAN



طرح چوب 204 - WOOD MODEL 204

طرح چوب روشن - WOOD MODEL

ردیف	نوع محصول	شماره ملی استاندارد	ولتاژ نامی یا توان نامی	جریان نامی	تست حرارت	تست عایقی	نوع جنس
1	کلید تک پل	462	250 v	10 <sup>A</sup>	125 c	2kw	PC
2	کلید دو پل	462	250 v	10 <sup>A</sup>	125 c	2kw	PC
3	کلید تبدیل	462	250 v	10 <sup>A</sup>	125 c	2kw	PC
4	کلید زنک	462	250 v	10 <sup>A</sup>	125 c	2kw	PC
5	پریرز برق	635	250 v	10 <sup>A</sup>	125 c	2kw	PC
6	پریرز ارت دار	635	250 v	10 <sup>A</sup>	125 c	2kw	PC



خیام الکتریک جهشی بسوی آینده

مدل ماهان با قاب میانی مشکی



**KHAYAM**  
ELECTRIC  
Lighting Industrial



استیل (۲۰۱)



متالیک زرشکی (۱۰۶)



متالیک نوک مدادی (۱۰۴)



طرح چوب (۲۰۶)

ردیف	نوع محصول	شماره ملی استاندارد	ولتاژ نامی یا توان نامی	جریان نامی	تست حرارت	تست عایقی	نوع جنس
1	کلید تک پل	462	250 v	10 <sup>A</sup>	125 c	2kw	PC
2	کلید دو پل	462	250 v	10 <sup>A</sup>	125 c	2kw	PC
3	کلید تبدیل	462	250 v	10 <sup>A</sup>	125 c	2kw	PC
4	کلید زنک	462	250 v	10 <sup>A</sup>	125 c	2kw	PC
5	پریز برقی	635	250 v	10 <sup>A</sup>	125 c	2kw	PC
6	پریز ارت دار	635	250 v	10 <sup>A</sup>	125 c	2kw	PC





مدل ماهان  
MODEL : MAHAN



SILVER نقره ای



BEIGE بژ



ردیف	نوع محصول	شماره ملی استاندارد	ولتاژ نامی یا توان نامی	جریان نامی	تست حرارت	تست عایقی	نوع جنس
1	کلید تک پل	462	250 v	10 <sup>A</sup>	125 c	2kw	PC
2	کلید دو پل	462	250 v	10 <sup>A</sup>	125 c	2kw	PC
3	کلید تبدیل	462	250 v	10 <sup>A</sup>	125 c	2kw	PC
4	کلید زنک	462	250 v	10 <sup>A</sup>	125 c	2kw	PC
5	پریز برق	635	250 v	10 <sup>A</sup>	125 c	2kw	PC
6	پریز ارت دار	635	250 v	10 <sup>A</sup>	125 c	2kw	PC





مدل توکار بارانی  
MODEL : BARANI



ردیف	نوع محصول	شماره ملی استاندارد	ولتاژ نامی یا توان نامی	جریان نامی	تست حرارت	تست عایقی	نوع جنس
1	کلید تک پل	462	250 v	10 <sup>A</sup>	125 c	2kw	PC
2	کلید دو پل	462	250 v	10 <sup>A</sup>	125 c	2kw	PC
3	کلید تبدیل	462	250 v	10 <sup>A</sup>	125 c	2kw	PC
4	کلید زنک	462	250 v	10 <sup>A</sup>	125 c	2kw	PC
5	پریز برق	635	250 v	10 <sup>A</sup>	125 c	2kw	PC
6	پریز ارت دار	635	250 v	10 <sup>A</sup>	125 c	2kw	PC



کد رنگ‌های مدل ماهان  
مکانیزم با قاب میانی سفید و مشکی



متالیک بژ (۱۰۰) متالیک نقره‌ای (۱۰۲) متالیک نوک مدادی (۱۰۴) متالیک زرشکی (۱۰۶) متالیک طلایی (۱۰۸)  
متالیک آبی کم رنگ (۱۱۰) متالیک مسی (۱۱۴) متالیک آبی پررنگ (۱۲۰) استیل (۲۰۱) آبی آسمانی (۳۰۰)  
آبی نفتی (۳۰۲) آبی کاربنی (۳۰۳) بنفش (۳۰۴) مشکی (۳۰۵) صورتی کم رنگ (۶۰۱)  
کالپاسی (۶۰۳) نارنجی (۶۰۵) قرمز (۶۰۶) آجری (۶۰۷) زرشکی (۶۰۸)  
قهوه‌ای (۶۰۹) کرم شیری (۷۰۳) زرد (۷۰۵) سبز کم رنگ (۸۰۱) سبز بیشمی (۸۰۴)

ردیف	نوع محصول	شماره ملی استاندارد	ولتاژ نامی یا توان نامی	جریان نامی	تست حرارت	تست عایقی	نوع جنس
1	کلید تک پل	462	250 v	10 <sup>A</sup>	125 c	2kw	PC
2	کلید دو پل	462	250 v	10 <sup>A</sup>	125 c	2kw	PC
3	کلید تبدیل	462	250 v	10 <sup>A</sup>	125 c	2kw	PC
4	کلید زنک	462	250 v	10 <sup>A</sup>	125 c	2kw	PC
5	پریز برق	635	250 v	10 <sup>A</sup>	125 c	2kw	PC
6	پریز ارت دار	635	250 v	10 <sup>A</sup>	125 c	2kw	PC





مدل روکار بارانی  
MODEL : BARANI



ردیف	نوع محصول	شماره ملی استاندارد	ولتاژ نامی یا توان نامی	جریان نامی	تست حرارت	تست عایقی	نوع جنس
1	کلید تک پل	462	250 v	10 <sup>A</sup>	125 c	2kw	PC
2	کلید دو پل	462	250 v	10 <sup>A</sup>	125 c	2kw	PC
3	کلید تبدیل	462	250 v	10 <sup>A</sup>	125 c	2kw	PC
4	کلید زنک	462	250 v	10 <sup>A</sup>	125 c	2kw	PC
5	پریز برق	635	250 v	10 <sup>A</sup>	125 c	2kw	PC
6	پریز ارت دار	635	250 v	10 <sup>A</sup>	125 c	2kw	PC



مدل آسمان  
MODEL : ASEMAN



(۲۰۴) طرح چوب (۲۰۱) استیل صاف (۲۰۰) استیل بافتدار (۱۰۲) متالیک نقره‌ای (۱۰۰) متالیک بژ  
 (۵۰۶) شیشه‌ای سبز (۵۰۴) شیشه‌ای آبی (۵۰۲) شیشه‌ای صورتی (۵۰۱) شیشه‌ای سفید (۳۰۵) مشکی  
 (۶۰۸) زرشکی (۶۰۶) قرمز (۵۱۰) شیشه‌ای دودی (۵۰۹) شیشه‌ای بنفش (۵۰۸) شیشه‌ای نارنجی  
 سفید (۷۰۰)

ردیف	نوع محصول	شماره ملی استاندارد	ولتاژ نامی یا توان نامی	جریان نامی	تست حرارت	تست عایقی	نوع جنس
1	کلید تک پل	462	250 v	10 <sup>A</sup>	125 c	2kw	PC
2	کلید دو پل	462	250 v	10 <sup>A</sup>	125 c	2kw	PC
3	کلید تبدیل	462	250 v	10 <sup>A</sup>	125 c	2kw	PC
4	کلید زنک	462	250 v	10 <sup>A</sup>	125 c	2kw	PC
5	پریز برق	635	250 v	10 <sup>A</sup>	125 c	2kw	PC
6	پریز ارت دار	635	250 v	10 <sup>A</sup>	125 c	2kw	PC





مدل آسمان  
**MODEL : ASEMAN**



SILVER نقره ای



BEIGE بژ



ردیف	نوع محصول	شماره ملی استاندارد	ولتاژ نامی یا توان نامی	جریان نامی	تست حرارت	تست عایقی	نوع جنس
1	کلید تک پل	462	250 v	10 <sup>A</sup>	125 c	2kw	PC
2	کلید دو پل	462	250 v	10 <sup>A</sup>	125 c	2kw	PC
3	کلید تبدیل	462	250 v	10 <sup>A</sup>	125 c	2kw	PC
4	کلید زنک	462	250 v	10 <sup>A</sup>	125 c	2kw	PC
5	پریز برق	635	250 v	10 <sup>A</sup>	125 c	2kw	PC
6	پریز ارت دار	635	250 v	10 <sup>A</sup>	125 c	2kw	PC







مدل روکار ونوس  
MODEL : VENUS



ردیف	نوع محصول	شماره ملی استاندارد	ولتاژ نامی یا توان نامی	جریان نامی	تست حرارت	تست عایقی	نوع جنس
1	کلید تک پل	462	250 v	10 <sup>A</sup>	125 c	2kw	PC
2	کلید دو پل	462	250 v	10 <sup>A</sup>	125 c	2kw	PC
3	کلید تبدیل	462	250 v	10 <sup>A</sup>	125 c	2kw	PC
4	کلید زنک	462	250 v	10 <sup>A</sup>	125 c	2kw	PC
5	پریز برق	635	250 v	10 <sup>A</sup>	125 c	2kw	PC
6	پریز ارت دار	635	250 v	10 <sup>A</sup>	125 c	2kw	PC





مدل روکار رامین  
MODEL : RAMIN



ردیف	نوع محصول	شماره ملی استاندارد	ولتاژ نامی یا توان نامی	جریان نامی	تست حرارت	تست عایقی	نوع جنس
1	کلید تک پل	462	250 v	10 <sup>A</sup>	125 c	2kw	PC
2	کلید دو پل	462	250 v	10 <sup>A</sup>	125 c	2kw	PC
3	کلید تبدیل	462	250 v	10 <sup>A</sup>	125 c	2kw	PC
4	کلید زنگ	462	250 v	10 <sup>A</sup>	125 c	2kw	PC
5	پریرز برق	635	250 v	10 <sup>A</sup>	125 c	2kw	PC
6	پریرز ارت دار	635	250 v	10 <sup>A</sup>	125 c	2kw	PC





مدل ماهان  
MODEL : MAHAN



سفید WHITE

ردیف	نوع محصول	شماره ملی استاندارد	ولتاژ نامی یا توان نامی	جریان نامی	تست حرارت	تست عایقی	نوع جنس
1	کلید تک پل	462	250 v	10 <sup>A</sup>	125 c	2kw	PC
2	کلید دو پل	462	250 v	10 <sup>A</sup>	125 c	2kw	PC
3	کلید تبدیل	462	250 v	10 <sup>A</sup>	125 c	2kw	PC
4	کلید زنک	462	250 v	10 <sup>A</sup>	125 c	2kw	PC
5	پریز برق	635	250 v	10 <sup>A</sup>	125 c	2kw	PC
6	پریز ارت دار	635	250 v	10 <sup>A</sup>	125 c	2kw	PC

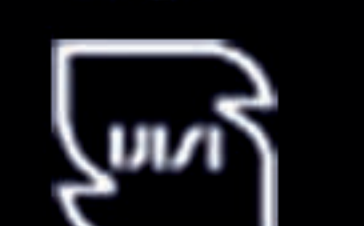




مدل روکار صدف  
MODEL : SADAF



ردیف	نوع محصول	شماره ملی استاندارد	ولتاژ نامی یا توان نامی	جریان نامی	تست حرارت	تست عایقی	نوع جنس
1	کلید تک پل	462	250 v	10 <sup>A</sup>	125 c	2kw	PC
2	کلید دو پل	462	250 v	10 <sup>A</sup>	125 c	2kw	PC
3	کلید تبدیل	462	250 v	10 <sup>A</sup>	125 c	2kw	PC
4	کلید زنک	462	250 v	10 <sup>A</sup>	125 c	2kw	PC
5	پریز برق	635	250 v	10 <sup>A</sup>	125 c	2kw	PC
6	پریز ارت دار	635	250 v	10 <sup>A</sup>	125 c	2kw	PC





مدل طوفان ۱۵

MODEL : Toofan 15

طوفان سایز ۱۵ (موتور تحت لیسانس کمپانی JUN ایتالیا)

Length: 22 cm	طول: ۲۲ cm
Width: 22 cm	عرض: ۲۲ cm
height: 11 cm	ارتفاع: ۱۱ cm
R.P.M: 3200	قطر لوله: ۱۵ cm

طرح چوب تیره طرح چوب روشن طرح سفید



مدل طوفان ۱۲

MODEL : Toofan 12

طوفان سایز ۱۲ (موتور تحت لیسانس کمپانی JUN ایتالیا)

Length: 19 cm	طول: ۱۹ cm
Width: 19 cm	عرض: ۱۹ cm
height: 9 cm	ارتفاع: ۹ cm
R.P.M: 2800	قطر لوله: ۱۲ cm

طرح چوب تیره طرح چوب روشن طرح سفید



مدل طوفان ۱۰

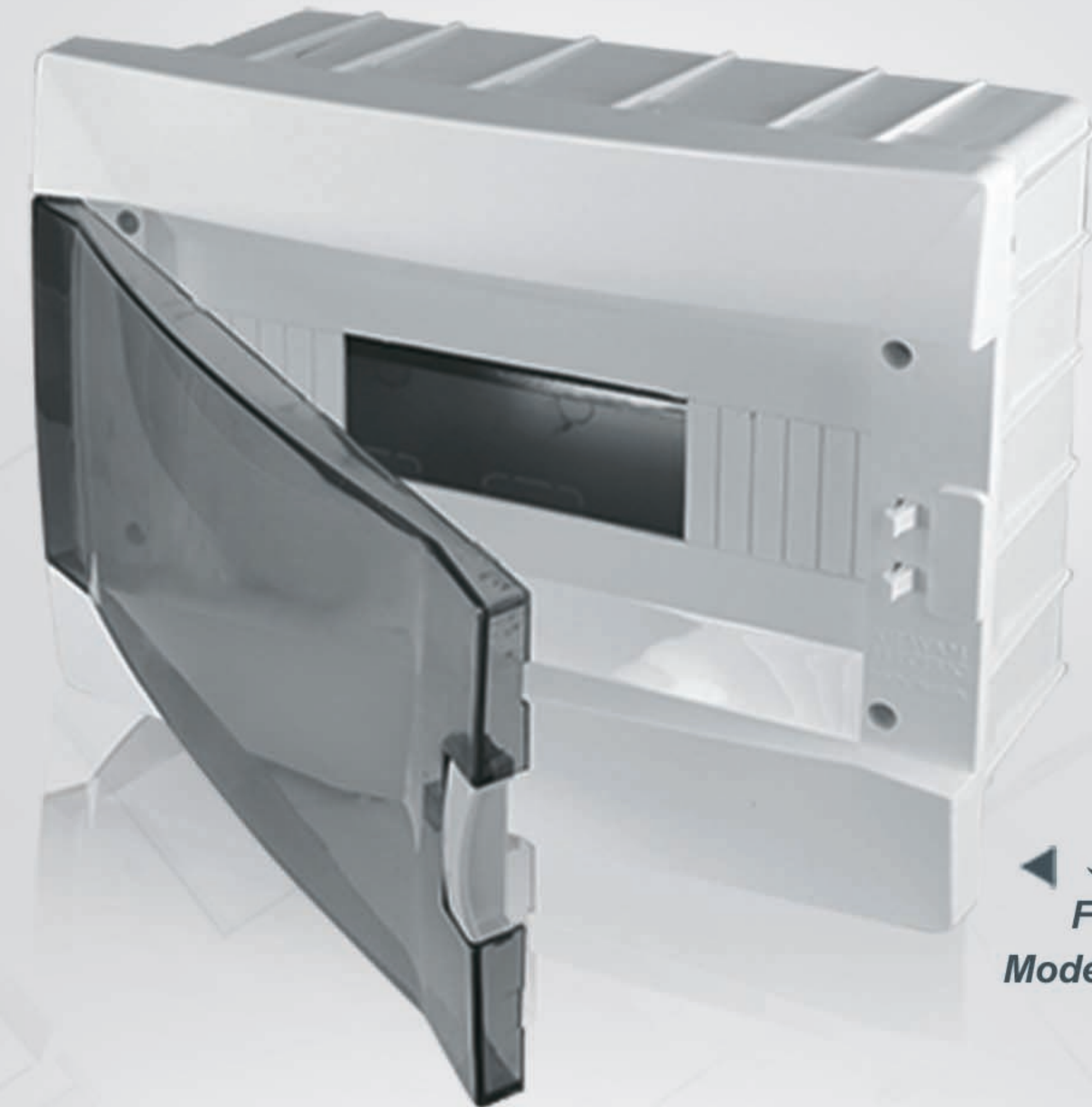
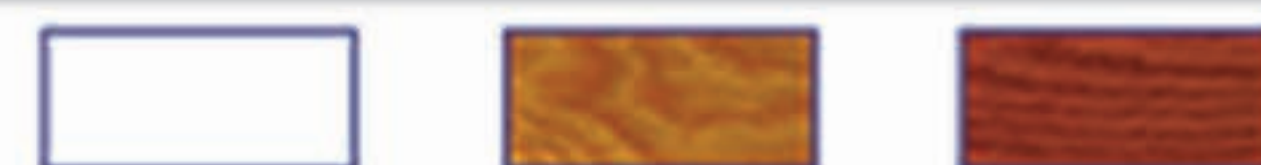
MODEL : Toofan 10



طوفان سایز ۱۰ (موتور تحت لیسانس کمپانی JUN ایتالیا)

Length: 16 cm	طول: ۱۶ cm
Width: 16 cm	عرض: ۱۶ cm
height: 8 cm	ارتفاع: ۸ cm
R.P.M: 2800	قطر لوله: ۱۰ cm

طرح چوب تیره طرح چوب روشن طرح سفید



جعبه فیوز  
FUSE BOX  
Model : f6 - f8 - f12



فیوز ( ۱۰ - ۱۶ - ۲۵ - ۳۰ آمپر )  
FUSE ( 10 - 16 - 25 - 30 mA)



7 خانه سیار  
PORTABLE 7 GANG SOCKET



سه خانه سیار  
PORTABLE 3 GANG SOCKET



چهارخانه ارت دار سیار  
7 متری و 10 متری قرقره ای  
PORTABLE EARTHED 4 GANG SOCKET  
CABLE LENGTH : 7 m & 10 m



چهارخانه سیار  
PORTABLE 4 GANG SOCKET



چهارخانه ارت دار سیار  
PORTABLE EARTHED 4 GANG SOCKET



شش خانه ارت دار سیار  
PORTABLE EARTHED 6 GANG SOCKET



▶ محافظ صوتی تصویری  
PORTABLE AUDIO & VIDEO PLAYER VOLTAGE PROTECTOR



▶ محافظ ولتاژ دیجیتال  
PORTABLE DIGITAL VOLTAGE PROTECTOR



▶ محافظ ولتاژ پر قدرت ۳۵۰۰ وات فلزی  
PORTABLE HIGH POWER 3500 w VOLTAGE PROTECTOR



▶ چهارخانه ارت دار صنعتی  
با مغزی سرامیکی  
PORTABLE EARTHED 4 GANG SOCKET  
INDUSTRIAL MODEL

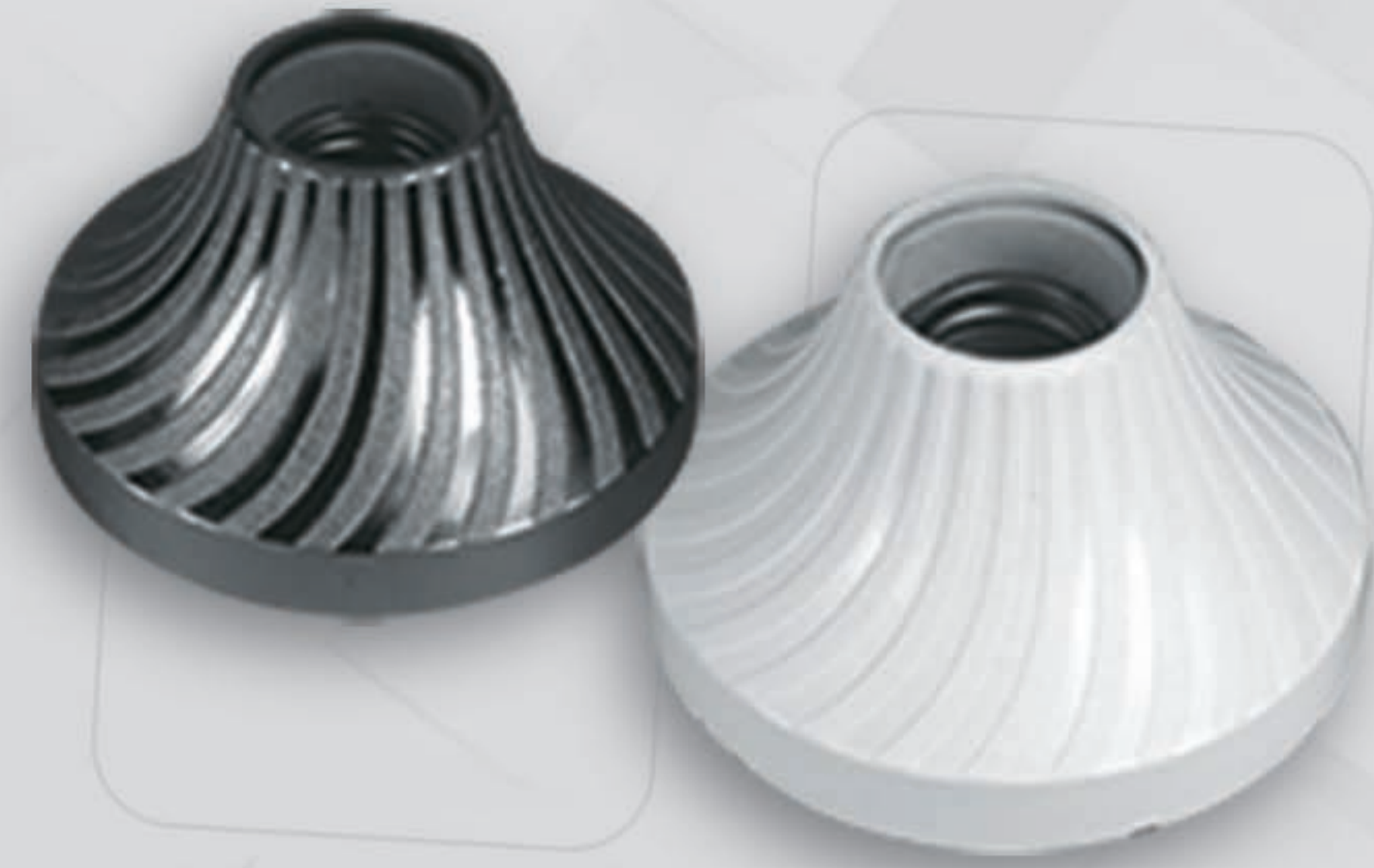


▶ محافظ ولتاژ ارت دار  
PORTABLE EARTHED VOLTAGE PROTECTOR



▶ محافظ ولتاژ یخچال بدون کلید  
PORTABLE REFRIGERATOR VOLTAGE PROTECTOR

زیر بالکنی  
FLOOR LAMP BASE



پایه حبابی  
LAMP BASE



UMBRELLA LAMP HOLDER  
رزت چتری

رزت (سرپیچ پایه دار)  
LAMP HOLDER WITH STAND



چهارخانه ارت دار  
دوشاخه دار  
EARTHED 4 GANG SOCKET  
WITH PLUG



محافظ پکیج و یخچال ۲ شاخه دار  
VOLTAGE PROTECTOR SPECIALLY FOR  
REFRIGERATOR & WATER WARMER SYSTEM



دوخانه ارت دار دوشاخه دار  
EARTHED 2 GANG WALL SOCKET  
WITH PLUG

سر پیچ ساده و دیواری  
BLAEC LAMP HOLDER



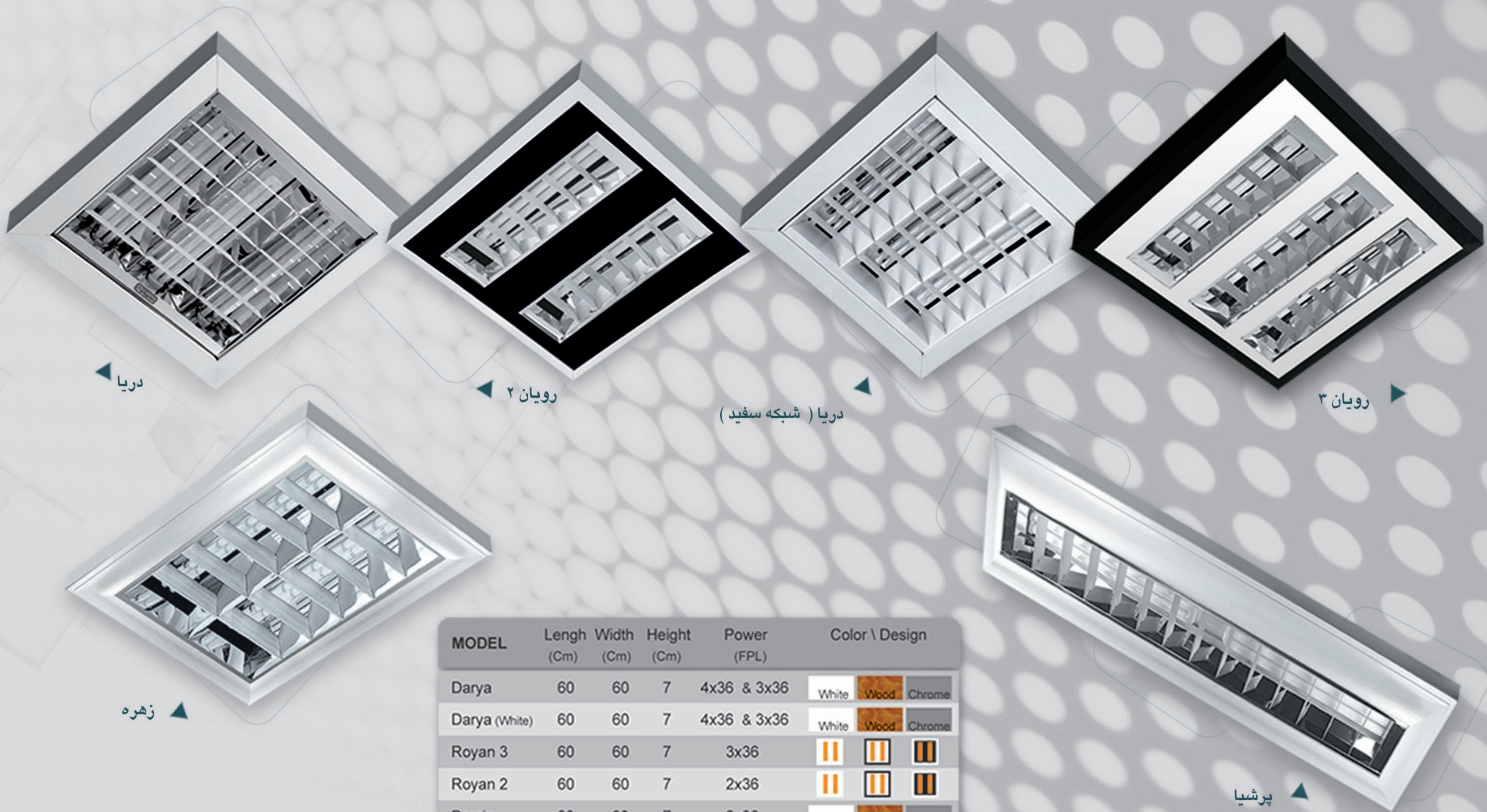
تبدیل ۳ به ۲  
3 TO 2 CONVERSION PLUG



سه راهی کپل  
3 GANG PUDGY







MODEL	Lengh (Cm)	Width (Cm)	Height (Cm)	Power (FPL)	Color \ Design
Darya	60	60	7	4x36 & 3x36	White Wood Chrome
Darya (White)	60	60	7	4x36 & 3x36	White Wood Chrome
Royan 3	60	60	7	3x36	White Wood Chrome
Royan 2	60	60	7	2x36	White Wood Chrome
Persia	99	33	7	2x36	White Wood Chrome
Zohre	60	39	7	2x36	White Wood Chrome

تمامی مدل ها دارای شبکه آنادایز (رنگ بودری الکترواستاتیک) توکار و روکار



الماس ( فریم پلاستیکی )

فراز

الماس ( فریم فلزی )

آسمان

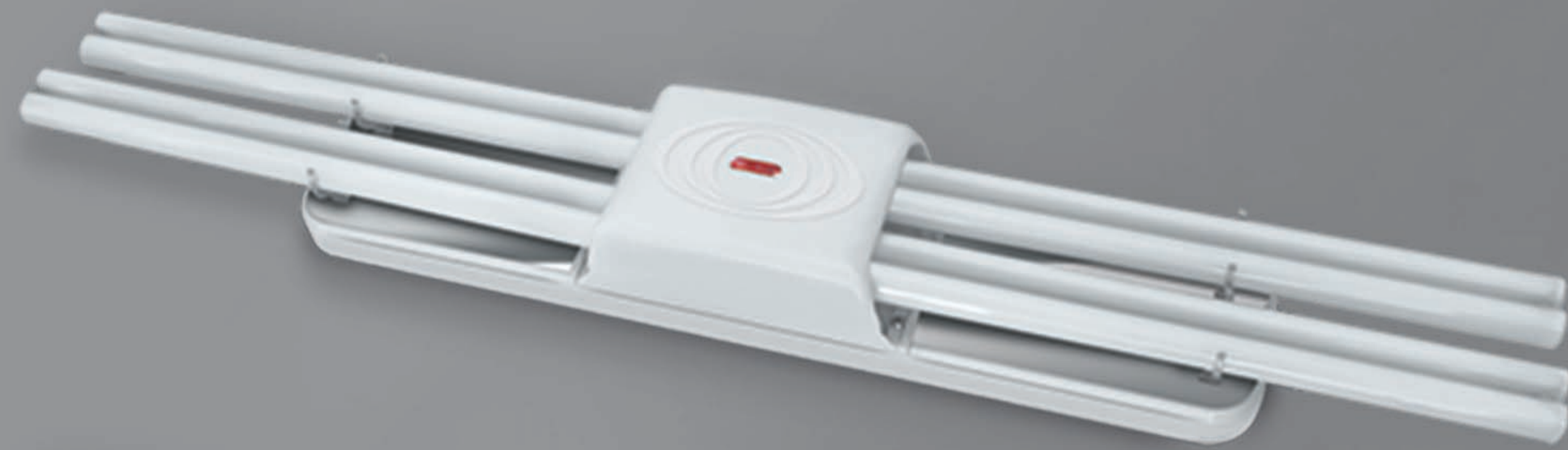


جواهر LED

رویا

MODEL	Length (Cm)	Width (Cm)	Height (Cm)	Power (FPL)	Color \ Design
Almas	60	60	7	4x36 & 3x36	White Wood Chrome
Almas	60	60	7	4x36 & 3x36	White Wood Chrome
Faraz	60	60	7	4x36	White Wood Chrome
Aseman	60	60	7	3x36	White Wood Chrome
Roya	60	60	7	4x36 & 3x36	White Wood Chrome
Javaher	60	60	7	3*240 LED	White Wood Chrome

تمامی مدل ها دارای شبکه آنادایز (رنگ پودری الکترواستاتیک) توکار و روکار



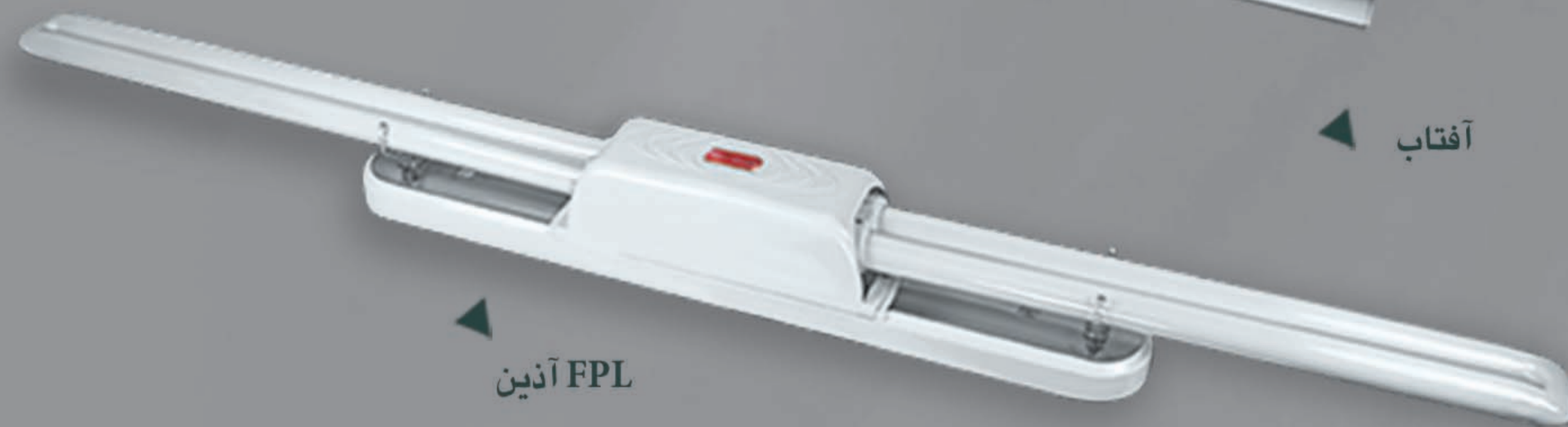
آذین ۴



کلاسیک



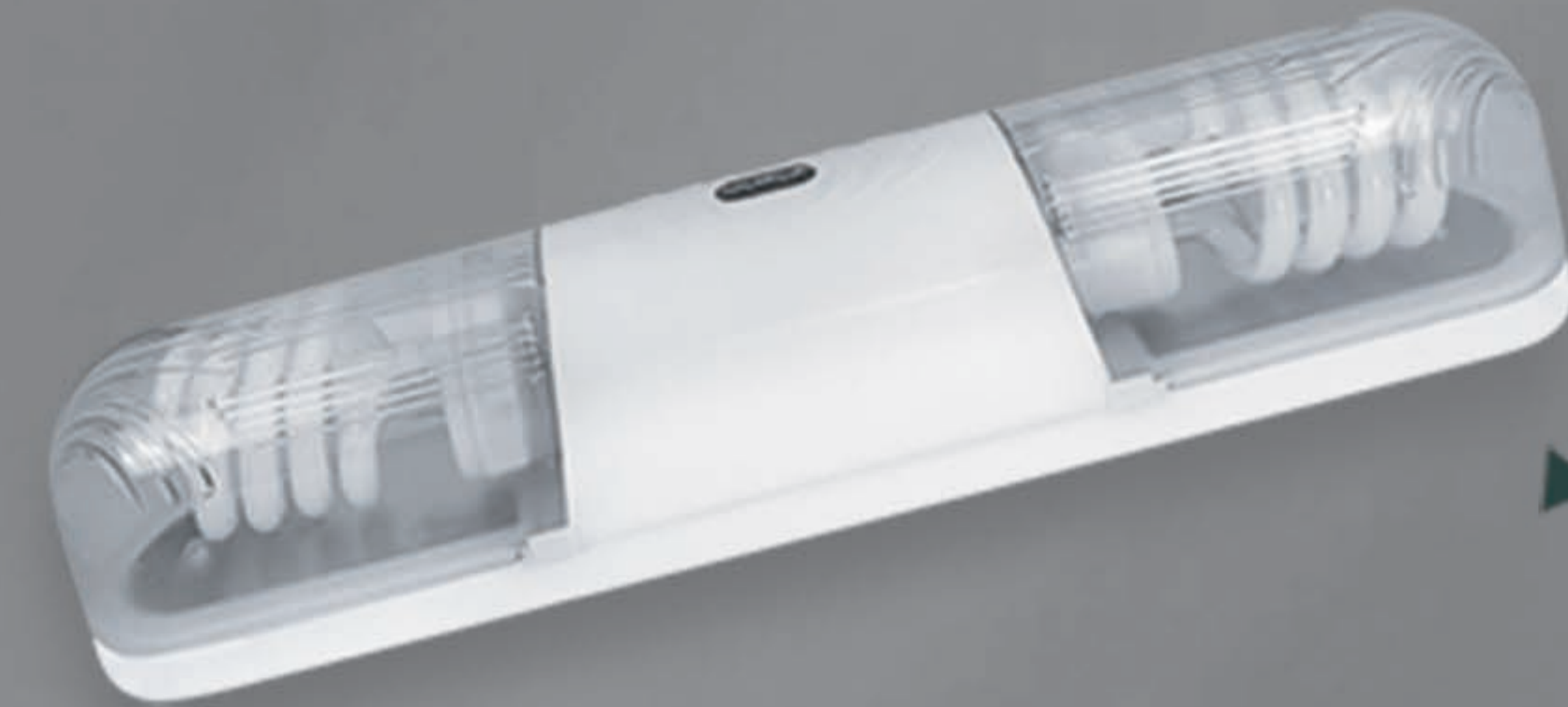
آفتاب



آذین FPL



هور دیس  
Hordis



مهتاب

MODEL	Lengh (Cm)	Width (Cm)	Height (Cm)	Power (FPL)	Color \ Design
Azin 4	57	10	6	4x36	White Wood Chrome
FPL Azin	43	5.5	6	2x36	White Wood Chrome
Classic	84	6	7	2x36	White
Mahtab	45	7	9	2 Lamp	White Wood Chrome
Aftab	84	7	10	2x36	White
Venus	70	10	8	FML 2x55	White Chrome



روشنک ساده و LED



بیتا ساده و LED



رویال



نگین



هزارسازه مربعی



هزارسازه مثلثی



هزار سازه



ستاره

MODEL	Lengh (Cm)	Width (Cm)	Height (Cm)	Color \ Design
ROSHANAK	26.9	25	10.5	White Wood Chrome
BITA	27	27	10	White Wood Chrome
ROYAL	29.2	22.5	27	White Wood Chrome
NEGIN	27	7.5	17.5	White Wood Chrome
HEZAR SAZEH	27	27	10	White Wood Chrome
SETAREH	27	27	10	White Wood Chrome



پروانه ۱



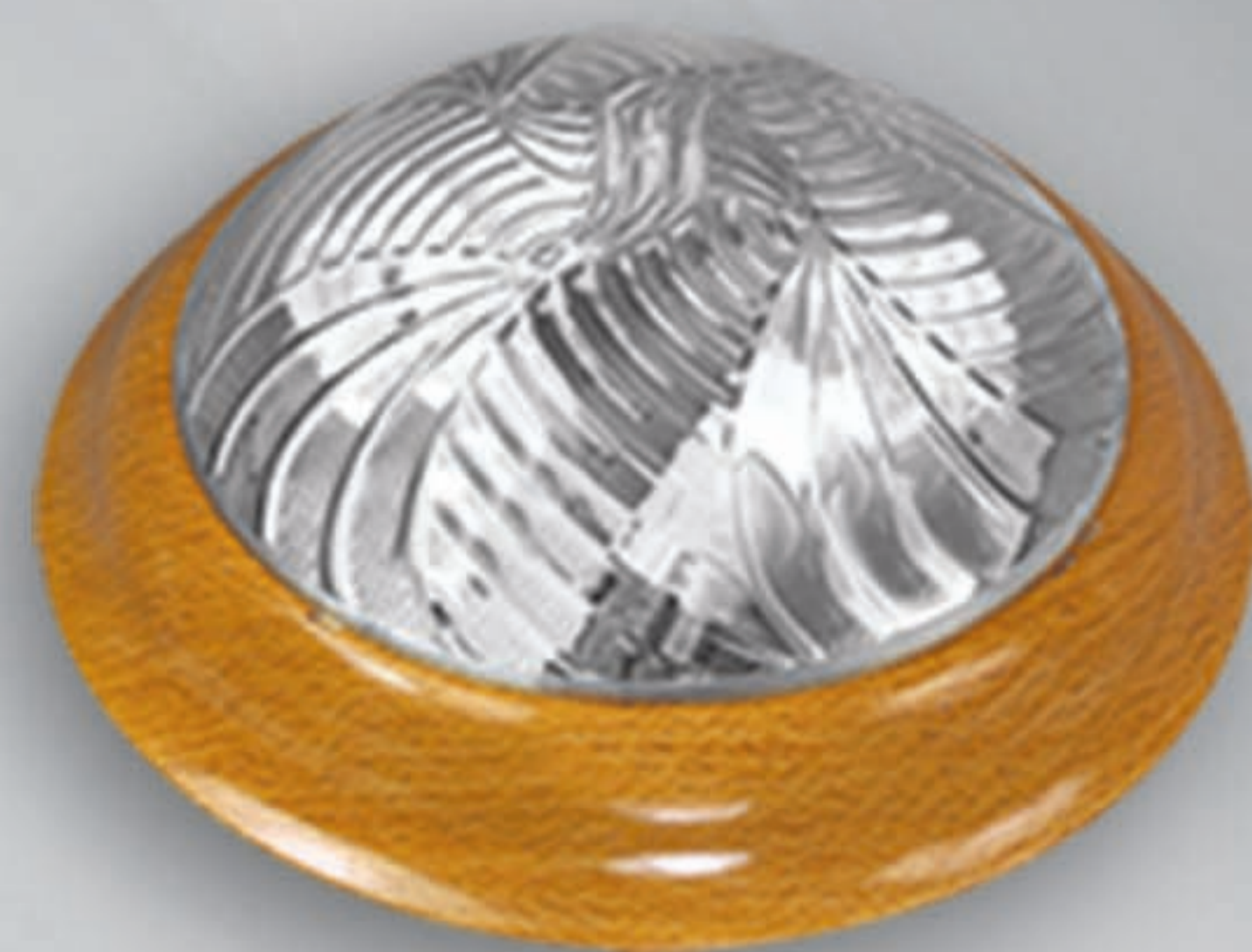
کیهان



هوشمند ( سنسور دار )



اورانوس



اطلس ۲



ماهان



سهند



پروانه ۲

MODEL	Diameter (Cm)	Height (Cm)	Color \ Design
PARVANEH-1	23	7.5	White Wood Chrome
HOSHMAND	34.8	10.5	White Wood Chrome
URANUS	32.5	10	White Wood Chrome
SAHAND	23	7.5	White Wood Chrome
ATLAS-2	34.5	11	White Wood Chrome

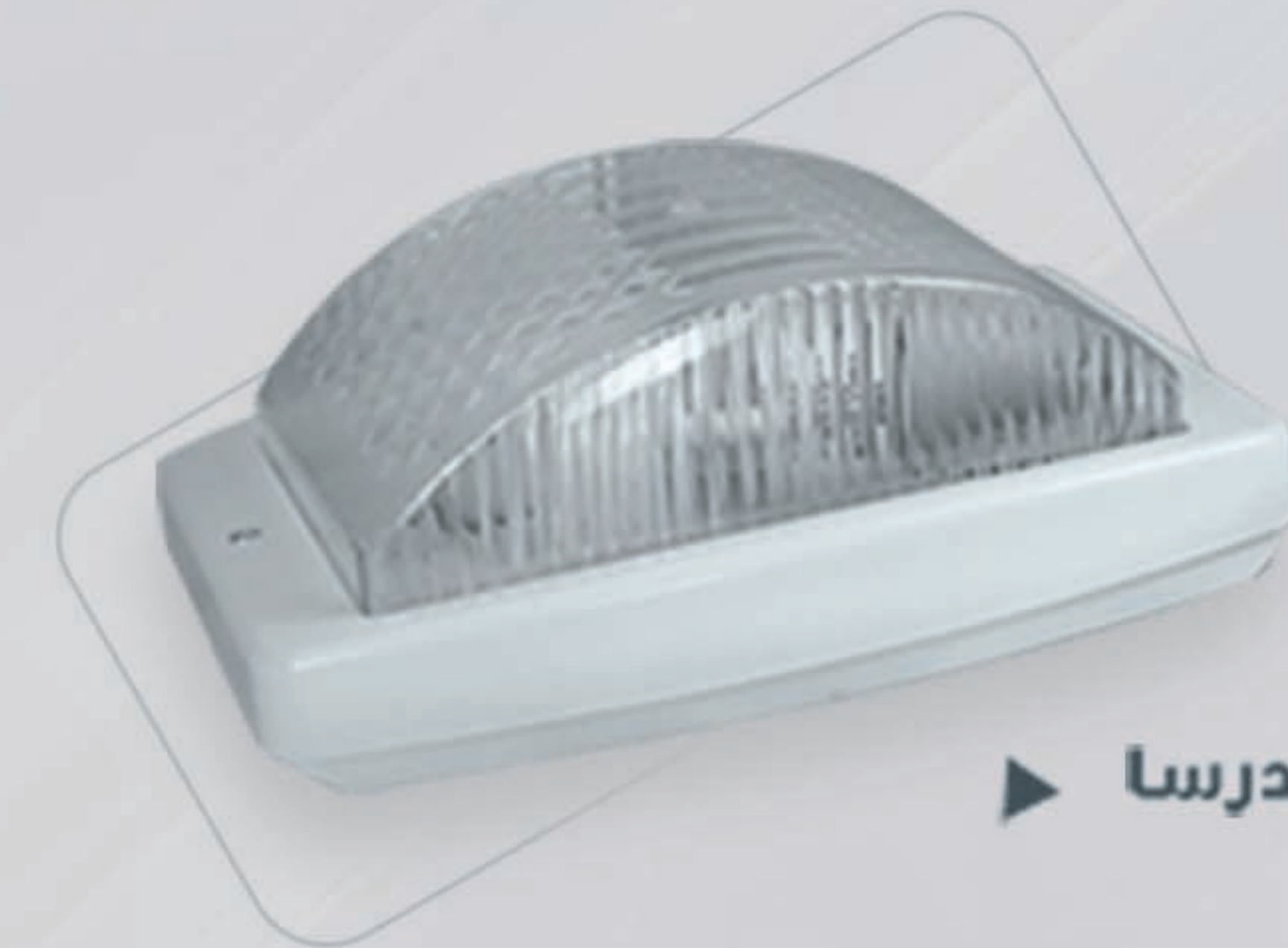
MODEL	Length (Cm)	Width (Cm)	Height (Cm)	Color \ Design
KEYHAN	26.5	26.5	12	White Wood Chrome
PARVANEH-2	31	26	9.5	White Wood Chrome
MAHAN	26.5	26.5	8	White Wood Chrome



پردیس



پارادایس



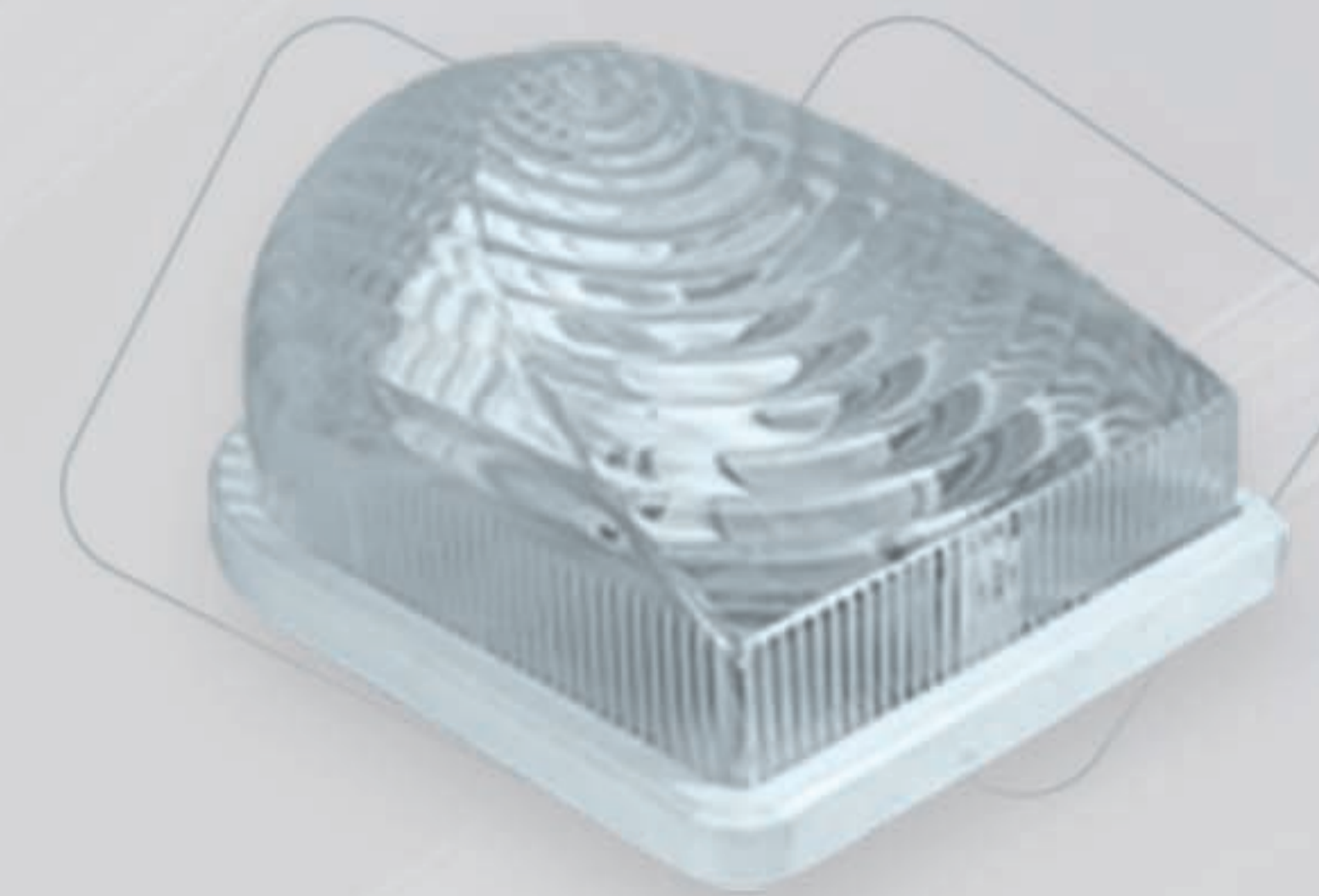
درسا



صدف



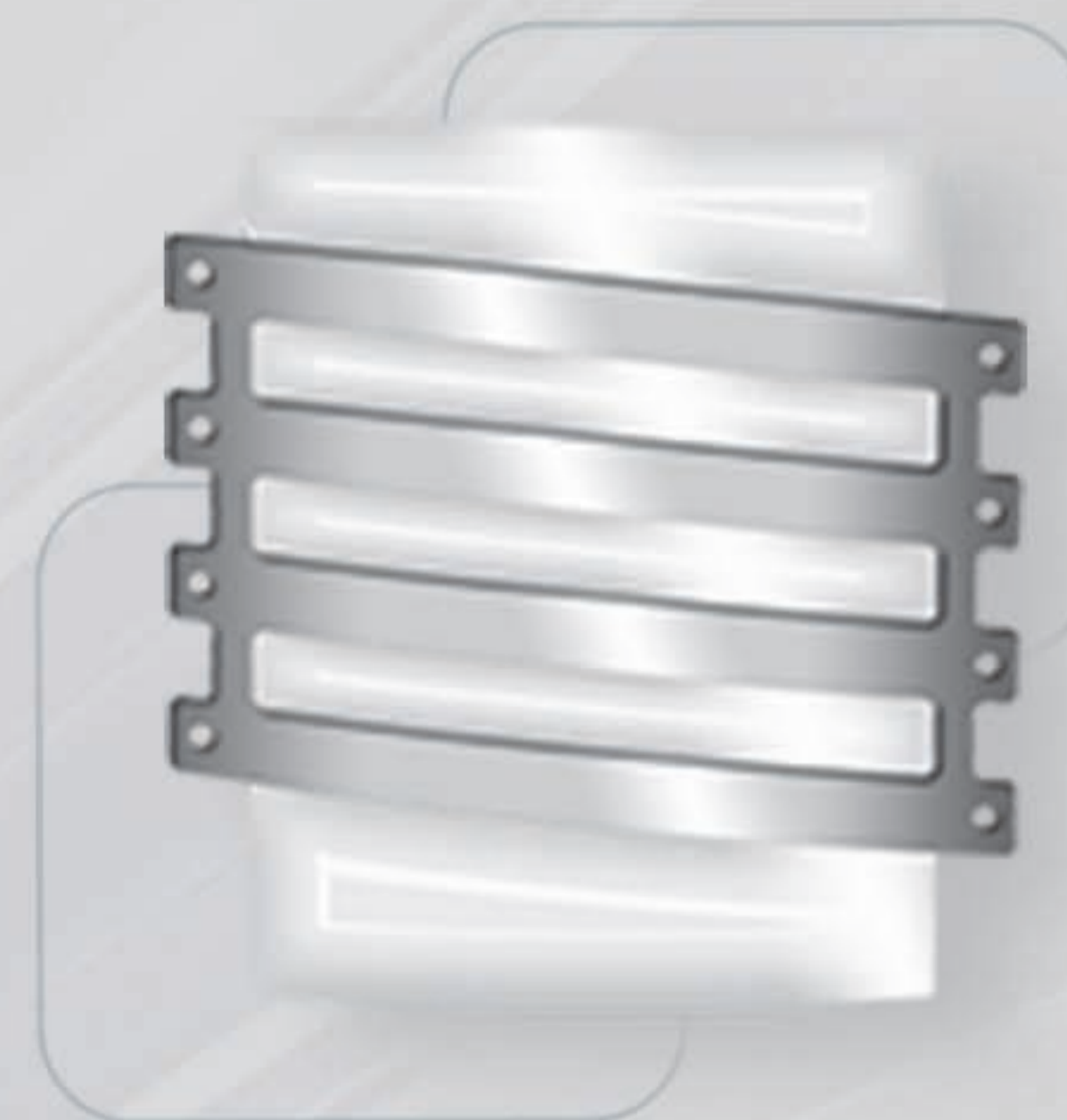
تابناک



مروارید



پاریس



ایران

MODEL	Length (Cm)	Width (Cm)	Height (Cm)	Color \ Design
PARDIS	30	17	8	Red Blue
PARADAIS	30	30	8	Red Blue
DORSA	26	17	10	White Wood Chrome
SADAF	26	14	9.5	White Wood Chrome
PARIS	26.9	25	10.5	White Wood Chrome
IRAN	21	19	7.5	White Wood Chrome
TABNAK	30	17	7	White Wood Chrome
MORVARID	21	15.5	12	White Wood Chrome

## Light P.V.C Sheathed Core کابل‌های قدرت چند رشته

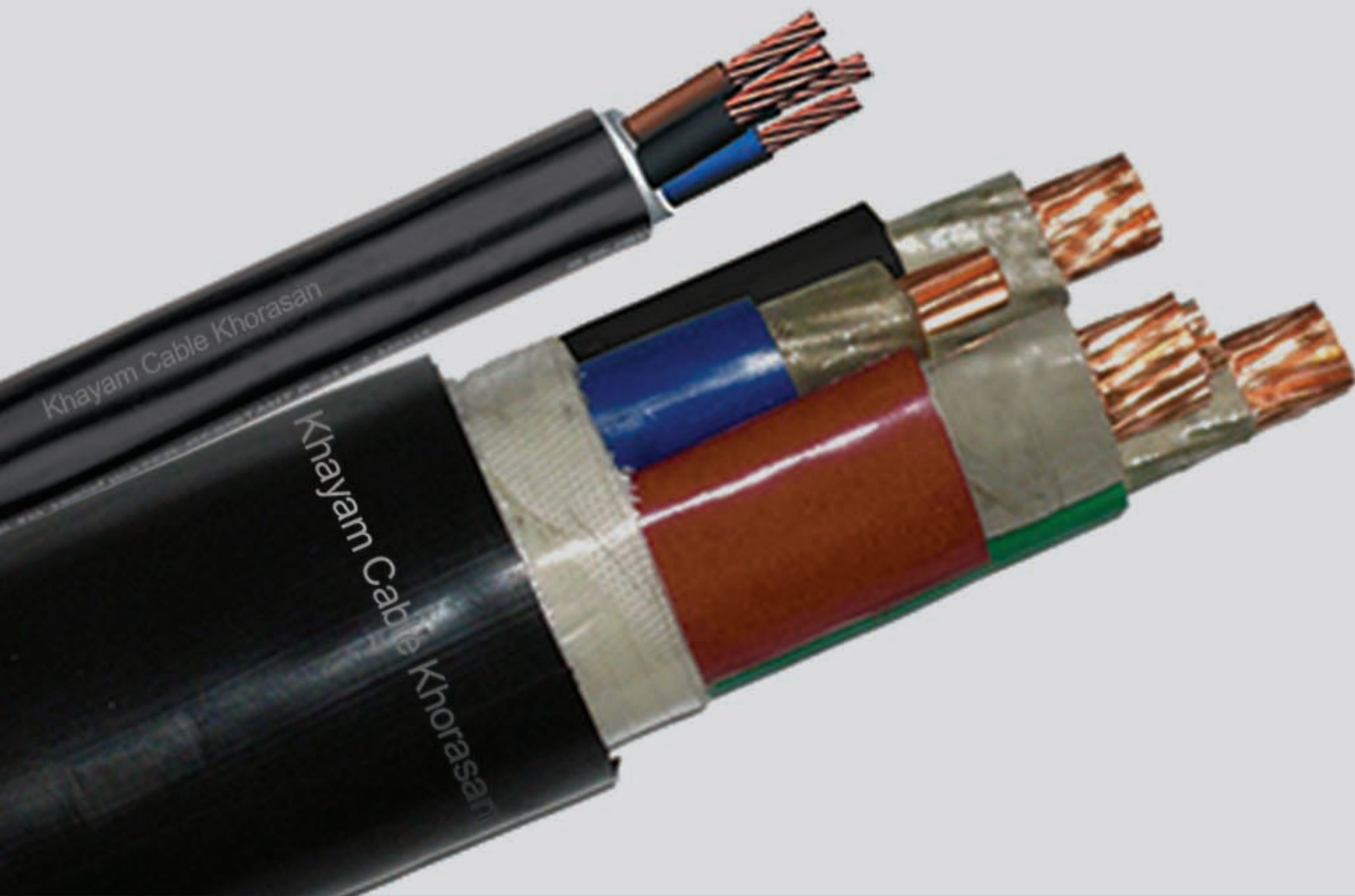
استاندارد : ISIRI(607)10-V.D.E 0250-BS6004

ولتاژ اسمی : 300/500 ولت

ساختمان : هادی از جنس مس نرم شده بصورت مفتول یا تابیده شده ، عایق ، فیلر و روکش از جنس P.V.C کاربرد : در صورتی که احتمال ضربات مکانیکی کم باشد در داخل و خارج ساختمان و زیر زمین کاربرد دارد.

Numbers & Nominal Area	Numbers & Diameter of Strands	Insulation Thickness	Filler Thickness	Overall Sheat Thickness	Approx Weight	Mean Overall Diameter	Max Conductor Resistance At 20°C	Current Capacity At 25°C
mm <sup>2</sup>	mm	mm	mm	mm	Kg/Km	mm	Ω/Km	A
2x1.5	1x1.38	0.7	0.4	1.2	118	7.80	12.1	20
2x2.5	1x1.78	0.8	0.4	1.2	162	9.95	7.41	27
2x4	1x2.25	0.8	0.4	1.2	205	10.90	4.61	36
2x6	1x2.76	0.8	0.4	1.2	268	11.90	3.08	47
2x6	7x1.04	0.8	0.4	1.2	295	12.80	3.08	47
2x10	1x3.57	1.0	0.6	1.4	440	15.20	1.83	65
2x10	7x1.35	1.0	0.6	1.4	487	16.30	1.83	65
2x16	7x1.70	1.0	0.6	1.4	671	18.50	1.15	87
2x25	7x2.14	1.2	0.8	1.4	1026	22.40	0.727	115
2x35	7x2.52	1.2	1.0	1.6	1357	22.50	0.524	143
3x1.5	1x1.38	0.7	0.4	1.2	135	9.20	12.10	20
3x2.5	1x1.78	0.8	0.4	1.2	188	10.50	7.41	27
3x4	1x2.25	0.8	0.4	1.2	242	11.50	4.61	36
3x6	1x2.76	0.8	0.4	1.2	336	13.00	3.08	47
3x6	7x1.04	0.8	0.4	1.2	366	13.90	3.08	47
3x10	1x3.57	1.0	0.6	1.4	532	16.37	1.83	65
3x10	7x1.35	1.0	0.6	1.4	587	17.20	1.83	65
3x16	7x1.70	1.0	0.8	1.4	828	19.90	1.15	87
3x25	7x2.14	1.2	0.8	1.6	1281	24.10	0.727	115
3x35	7x2.52	1.2	1	1.6	1664	27.40	0.524	143

Numbers & Nominal Area	Numbers & Diameter of Strands	Insulation Thickness	Filler Thickness	Overall Sheat Thickness	Approx Weight	Mean Overall Diameter	Max Conductor Resistance At 20°C	Current Capacity At 25°C
mm <sup>2</sup>	mm	mm	mm	mm	Kg/Km	mm	Ω/Km	A
4x1.5	1x1.38	0.7	0.4	1.2	160	9.90	12.10	20
4x2.5	1x1.78	0.8	0.4	1.2	229	11.35	7.41	27
4x4	1x2.25	0.8	0.4	1.4	309	12.80	4.61	36
4x6	1x2.76	0.8	0.6	1.4	435	14.50	3.08	47
4x6	7x1.04	0.8	0.6	1.4	469	15.55	3.08	47
4x10	1x3.57	1.0	0.6	1.4	665	17.45	1.83	65
4x10	7x1.35	1.0	0.6	1.4	736	18.75	1.83	65
4x16	7x1.70	1.0	0.8	1.4	1064	21.80	1.15	87
4x25	7x2.14	1.2	1.0	1.6	1623	26.80	0.727	115
4x35	7x2.52	1.2	1.0	1.6	2114	29.60	0.524	143
5x1.5	1x1.38	0.7	0.4	1.2	192	10.70	12.10	20
5x2.5	1x1.78	0.8	0.4	1.2	272	12.30	7.41	27
5x4	1x2.25	0.8	0.6	1.4	384	14.40	4.61	36
5x6	1x2.76	0.8	0.6	1.4	519	15.80	3.08	47
5x6	7x1.04	0.8	0.6	1.4	562	16.90	3.08	47
5x10	1x3.57	1.0	0.6	1.4	800	19.00	1.83	65
5x10	7x1.35	1.0	0.6	1.4	883	20.50	1.83	65
5x16	7x1.70	1.0	0.8	1.6	1307	24.30	1.15	87
5x25	7x2.14	1.2	1	1.6	1988	29.40	0.727	115
5x35	7x2.52	1.2	1.2	1.6	2600	33.00	0.524	143

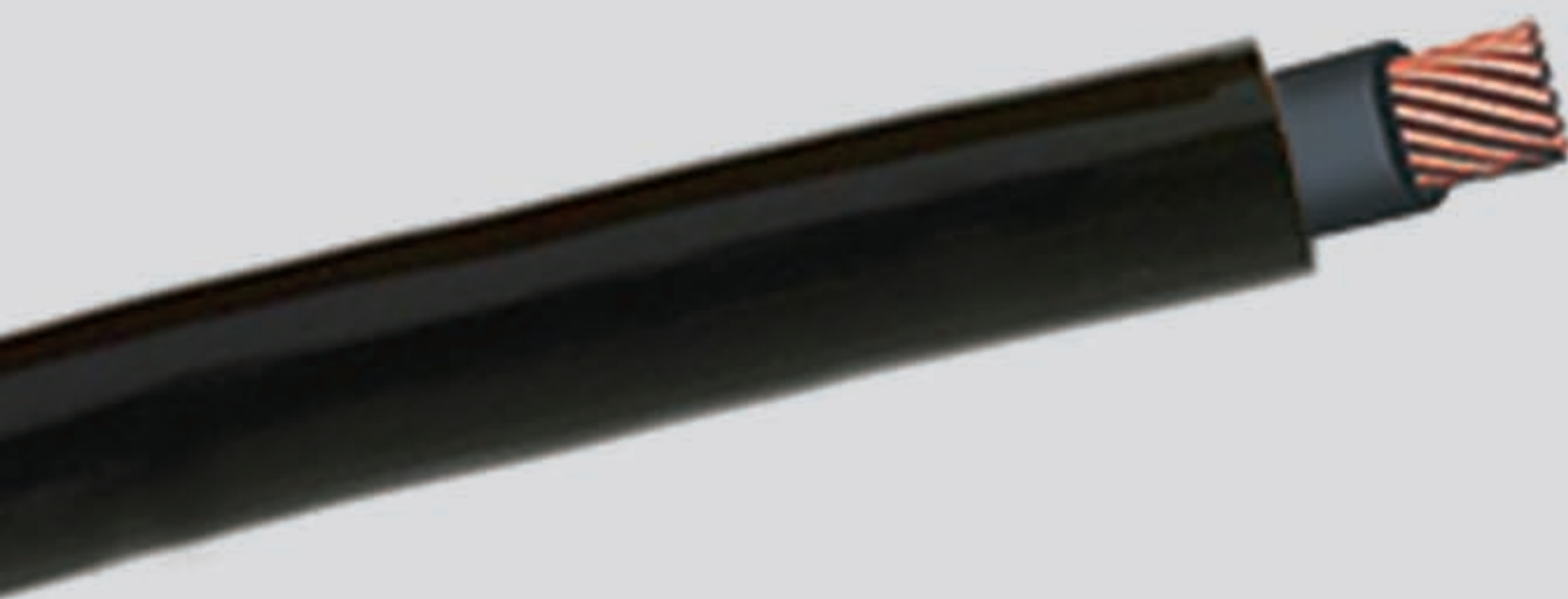


## Single Core P.V.C Insulated کابلهای قدرت تک رشته

استاندارد : V.D.E 0271

ولتاژ اسمی : 0.6/1KV

ساختمان : هادی از جنس مس نرم شده بصورت یک رشته یا چند رشته ، عایق و روکش از جنس P.V.C کاربرد : با توجه به مقاومت در برابر ضربات مکانیکی و مواد شیمیایی جهت نصب ثابت در زیر زمین ، داخل و خارج ساختمان و درون لوله های محافظ کاربرد دارد.



## Power Cable کابلهای قدرت ۳/۵ رشته

استاندارد : V.D.E 0271

ولتاژ اسمی : 0.6/1KV

ساختمان : هادی از جنس مفتول مس نرم شده ، عایق و روکش از جنس P.V.C کاربرد : جهت کابل کشی داخلی و خارجی در مناطق خشک و مرطوب کاربرد دارد .



Numbers & Nominal Area	Numbers & Diameter of Strands	Instation Thickness	Overall Sheat Thickness	Approx Weight	Mean Overall Diameter	Max Conductor Resistance At 20°C	Current Capacity At 25°C
mm <sup>2</sup>	mm	mm	mm	Kg/Km	mm	Ω/Km	A
تعداد و سطح مقطع	تعداد و قطر رشته ها	ضخامت عایق	ضخامت روکش	وزن تقریبی	قطر تقریبی نهایی	ماکزیمم مقاومت هادی	جریان مجاز
1x4	1x2.25	1	1.8	93	7.9	4.61	27
1x6	1x2.75	1	1.8	124	8.4	3.08	35
1x10	1x3.57	1	1.8	170	9.2	1.83	48
1x16	7x1.70	1	1.8	251	10.7	1.15	65
1x25	7x2.14	1.2	1.8	368	12.4	0.727	88
1x35	7x2.52	1.2	1.8	475	13.6	0.524	110
1x50	19x1.78	1.4	1.8	624	15.3	0.387	140
1x70	19x2.14	1.4	1.8	857	17.1	0.256	175
1x95	19x2.52	1.6	1.8	1135	19.4	0.193	210
1x120	37x2.03	1.6	1.8	1381	21.1	0.153	250
1x150	37x2.25	1.8	1.8	1688	23.0	0.124	285
1x185	37x2.52	2	2	2106	25.64	0.0991	320
1x240	61x2.25	2.2	2	2708	28.6	0.0754	380
1x300	61x2.25	2.4	2	3333	31.5	0.0601	440
1x400	61x2.85	2.6	2.2	4270	35.3	0.0470	515
1x500	61x3.20	3	2.2	5342	39.2	0.0366	585

Numbers & Nominal Area	Numbers & Diameter of Strands	Instation Thickness	Filler Thickness	Overall Sheat Thickness	Approx Weight	Mean Overall Diameter	Max Conductor Resistance At 20°C	Current Capacity At 25°C
mm <sup>2</sup>	mm	mm	mm	mm	Kg/Km	mm	Ω/Km	A
تعداد و سطح مقطع	تعداد و قطر رشته ها	ضخامت عایق	ضخامت فیلر	ضخامت روکش	وزن تقریبی	قطر تقریبی نهایی	ماکزیمم مقاومت هادی	جریان مجاز
3x25+16	7x2.14-7x1.70	1.2-1.0	1.2	2.0	1561	27.8	0.727-1.15	115
3x35+16	7x2.52-7x1.70	1.2-1.5	1.2	2.0	1951	30.4	0.524-1.15	143
3x50+25	19x1.78-7x2.14	1.4-1.2	0.22	2.0	2162	33.1	0.387-727	178
3x70+35	19x2.14-7x2.52	1.4-1.2	0.22	2.2	2956	37.7	0.268-0.520	220
3x95+50	19x2.52-19x1.78	1.6-1.4	0.22	2.2	3379	43.4	0.193-0.387	265
3x120+70	37x2.0-19x2.14	1.6-1.4	0.22	2.6	5045	47.0	0.153-0.268	310
3x150+70	37x2.25-19x2.14	1.8-1.4	0.22	2.6	5450	48.0	0.124-0.268	355
3x185+95	37x2.52-19x2.52	2.0-1.6	0.22	3	5650	52.0	0.0991-0.153	405
3x240+120	61x2.25-37x2.03	2.2-1.6	0.22	3	9069	53.3	0.0754-0.153	480



## Flexible Cable

### کابل‌های افشان چند رشته

استاندارد: ISIRI(607)53-BS6500

ولتاژ اسمی: 300/500 ولت

ساختمان: هادی از جنس مس تابیده شده، عایق از جنس P.V.C

کاربرد: در محلهای خشک برای وسایل قابل حمل الکتریکی که نیروی متوسط مکانیکی وجود دارد کاربرد دارند.



Numbers & Nominal Area	Numbers & Diameter of Strands	Instation Thickness	Overall Sheat Thickness	Approx Weight	Mean Overall Diameter	Max Conductor Resistance At 20°C	Current Capacity At 25°C
mm <sup>2</sup>	mm	mm	mm	Kg/Km	mm	Ω/Km	A
تعداد و سطح مقطع	تعداد و قطر رشته ها	ضخامت عایق	ضخامت روکش	وزن تقریبی	قطر تقریبی نهایی	مقاومت هادی	جریان مجاز
2x0.75	24x0.20	0.6	0.8	52	6.3	26	13
2x1	32x0.20	0.6	0.8	60	6.6	19.5	16
2x1.5	30x0.25	0.7	0.8	79	7.6	13.3	20
2x2.5	50x0.25	0.8	1	115	9.3	7.98	27
3x0.75	24x.20	0.6	0.8	61	6.6	26	13
3x1	32x0.20	0.7	0.8	71	7	19.5	16
3x1.5	30x0.25	0.7	0.9	100	8.3	13.3	20
3x2.5	50x0.25	0.8	1.1	153	10.1	7.98	27
4x0.75	24x0.20	0.6	0.8	75	7.3	26	13
4x1	32x0.20	0.6	0.9	91	7.9	19.5	16
4x1.5	30x0.25	0.7	1.0	129	9.2	13.3	20
4x2.5	50x0.25	0.8	1.1	200	11.0	7.98	27
5x0.75	24x0.20	0.6	0.9	92	8.1	26	13
5x1	32x0.20	0.6	0.9	109	8.6	19.5	16
5x1.5	30x0.25	0.7	1.1	159	10.3	13.3	20
5x2.5	50x0.25	0.8	1.2	235	12.3	7.98	27

## Flexible Wire

### سیم‌های افشان

استاندارد: ISIRI(607)02.06-V.D.E 0250

ولتاژ اسمی: 450/750,300/500 ولت

ساختمان: هادی از جنس مس تابیده شده، عایق از جنس P.V.C

کاربرد: در تجهیزات سیم کشی داخل ساختمان و مدارهای الکتریکی کاربرد دارند.



Numbers & Nominal Area	Numbers & Diameter of Strands	Instation Thickness	Approx Weight	Mean Overall Diameter	Max Conductor Resistance At 20°C	Current Capacity At 25°C
mm <sup>2</sup>	mm	mm	Kg/Km	mm	Ω/Km	A
تعداد و سطح مقطع	تعداد و قطر رشته ها	ضخامت عایق	وزن تقریبی	قطر متوسط سیم	مقاومت هادی	جریان مجاز
0.5	16x0.20	0.6	9	2.2	39	6
0.76	24x0.20	0.6	11.5	2.4	26	9
1	32x0.20	0.6	14.5	2.5	19.5	11
1.5	30x0.25	0.7	20	3.0	13.3	16
2.5	50x0.25	0.8	33	3.7	7.98	21
4	56x0.30	0.8	49	4.2	4.95	27
6	84x0.30	0.8	69	4.8	3.30	35
10	80x0.40	1.0	125	6.2	1.91	48
16	126x0.40	1.0	194	8.0	1.21	65
25	196x0.40	1.2	270	10.0	0.78	88
35	276x0.40	1.2	370	11.2	0.65	110
50	396x0.40	1.4	528	13.3	0.39	140
70	360x0.50	1.4	733	16.0	0.27	175
95	475x0.50	1.6	984	18.0	0.21	210

## Light P.V.C Sheathed Core

### سیمهای بند تخت دوتایی

استاندارد: ISIRI(607) 41  
ولتاژ اسمی: 300/500 ولت  
ساختمان: هادی از جنس مس تابیده شده، با قابلیت انعطاف پذیری بالا عایق از جنس P.V.C  
کاربرد: به منظور ارتباط وسایل برقی قابل حمل به شکلی که ضربات مکانیکی به سیم وارد نشود، ضمناً استفاده از این نوع سیم ها در درجه حرارت بالا مجاز نمی باشد.

Nominal Cross Section	Numbers & Diameter of Strands	Instation Thickness	Approx Weight	External Dimensions Average	Max Conductor Resistance At 20°C	Current Capacity At 25°C
mm <sup>2</sup>	mm	mm	Kg/Km	mmxmm	Ω/Km	A
2x0.50	24x0.16	0.8	21	2.5x5.1	39	6
2x0.75	37x0.16	0.8	27	2.7x5.5	26	9
2x1	32x0.20	0.8	35	3.03x6.3	19.5	11
3x1.5	30x0.25	1.0	46	3.4x5.7	13.3	16

## Single Core Wire

### سیمهای مفتولی

استاندارد: ISIRI(607)01.05-V.D.E 0250-BS6004  
ولتاژ اسمی: 450/750,300/500  
ساختمان: هادی از جنس مس بصورت یک رشته یا چند رشته، عایق از جنس P.V.C  
کاربرد: جهت نصب ثابت در داخل ساختمان، تجهیزات مدار های الکتریکی، سویچ زدن و توزیع برق کاربرد دارند.



Numbers & Nominal Area	Numbers & Diameter of Strands	Instation Thickness	Approx Weight	Mean Overall Diameter	Max Conductor Resistance At 20°C	Current Capacity At 25°C
mm <sup>2</sup>	mm	mm	Kg/Km	mm	Ω/Km	A
0.5	1x0.80	0.6	8.5	2.0	36	6.5
0.75	1x0.97	0.6	11	2.2	24.5	10
1	1x1.13	0.7	15	2.5	18.1	12
1.5	1x1.38	0.7	20	2.8	12.1	16
2.5	1x1.78	0.8	32	3.4	7.41	21
4	1x2.25	0.8	47	3.9	4.61	27
6	1x2.76	0.8	66	4.4	3.08	35
6	7x1.04	0.8	72	4.8	3.08	35
10	1x3.57	1.0	110	5.6	1.83	48
10	7x1.35	1.0	119	6.1	1.83	48
16	7x1.70	1.0	182	7.1	1.15	65
25	7x2.14	1.2	279	8.8	0.727	88
35	7x2.52	1.2	385	10.0	0.524	110
50	19x1.78	1.4	512	11.7	0.387	140
70	19x2.14	1.4	723	13.5	0.268	175
95	19x2.52	1.6	999	15.8	0.193	210
120	37x2.03	1.6	1235	17.4	0.153	250
150	37x2.25	1.8	1519	19.4	0.124	285
185	37x2.52	2.0	1905	21.6	0.0991	320
240	61x2.25	2.2	2478	24.7	0.0754	380
300	61x2.52	2.4	3101	27.5	0.0601	440

## Control Cable

### کابل‌های کنترل مفتولی

استاندارد: V.D.E 0271

ولتاژ اسمی: 0.6/1KV

ساختمان: هادی از جنس مفتول مس نرم شده ، عایق و

روکش از جنس P.V.C

کاربرد: جهت نصب ثابت در زیر زمین و سیستم‌های کنترل

کاربرد دارد

Numbers & Nominal Area	Numbers & Diameter of Strands	Instation Thickness	Filler Thickness	Overall Sheat Thickness	Approx Weight	Mean Overall Diameter	Max Conductor Resistance At 20°C	Current Capacity At 25°C
mm <sup>2</sup>	mm	mm	mm	mm	Kg/Km	mm	Ω /Km	A
7x1.5	1x1.38	0.8	0.8	1.8	331	14.1	12.1	20
8x1.5	1x1.38	0.8	0.8	1.8	353	14.1	12.1	20
10x1.5	1x1.38	0.8	0.8	1.8	440	17.1	12.1	20
12x1.5	1x1.38	0.8	0.8	1.8	497	17.6	12.1	20
14x1.5	1x1.38	0.8	0.8	1.8	551	18.3	12.1	20
16x1.5	1x1.38	0.8	0.8	1.8	611	19.2	12.1	20
19x1.5	1x1.38	0.8	0.8	1.8	690	20.1	12.1	20
21x1.5	1x1.38	0.8	0.8	1.8	732	20.1	12.1	20
24x1.5	1x1.38	0.8	1.2	1.8	922	24.3	12.1	20
30x1.5	1x1.38	0.8	1.2	2.0	1075	25.5	12.1	20
40x1.5	1x1.38	0.8	1.2	2.0	1324	27.4	12.1	20
52x1.5	1x1.38	0.8	1.5	2.0	1719	32.1	12.1	20
61x1.5	1x1.38	0.8	1.5	2.0	1950	32.8	12.1	20

Numbers & Nominal Area	Numbers & Diameter of Strands	Instation Thickness	Filler Thickness	Overall Sheat Thickness	Approx Weight	Mean Overall Diameter	Max Conductor Resistance At 20°C	Current Capacity At 25°C
mm <sup>2</sup>	mm	mm	mm	mm	Kg/Km	mm	Ω /Km	A
7x2.5	1x1.78	0.9	0.8	1.8	454	15.9	7.41	27
8x2.5	1x1.78	0.9	0.8	1.8	488	15.9	7.41	27
10x2.5	1x1.78	0.9	0.8	1.8	619	19.5	7.41	27
12x2.5	1x1.78	0.9	0.8	1.8	695	20.1	7.41	27
14x2.5	1x1.78	0.9	1.2	1.8	826	21.8	7.41	27
16x2.5	1x1.78	0.9	1.2	1.8	914	22.8	7.41	27
19x2.5	1x1.78	0.9	1.2	1.8	1058	24.3	7.41	27
21x2.5	1x1.78	0.9	1.2	1.8	1124	24.3	7.41	27
24x2.5	1x1.78	0.9	1.2	2.0	1300	27.9	7.41	27
30x2.5	1x1.78	0.9	1.2	2.0	1531	29.3	7.41	27
40x2.5	1x1.78	0.9	1.5	2.0	1962	32.1	7.41	27
52x2.5	1x1.78	0.9	1.5	2.2	2511	37.5	7.41	27
61x2.5	1x1.78	0.9	1.5	2.2	2861	39.6	7.41	27



## Installation Cable (Unscreened)

### کابل‌های تلفنی و آیفونی (بدون حفاظ)

استاندارد: شرکت مخابرات ایران و V.D.E 0815

ولتاژ اسمی: 200V

ساختمان: هادی از جنس مفتول مسی نرم شده، عایق و روکش از جنس P.V.C.

کاربرد: در تاسیسات تلفنی داخل ساختمانها و مراکز تلفنی که به طور ثابت در زیر یا روی دیوار نصب می گردد استفاده می شود. در خارج ساختمان این کابل فقط جهت نصب بر روی دیوار مجاز بوده و مصرف زیر زمینی آن مجاز نمی باشد.



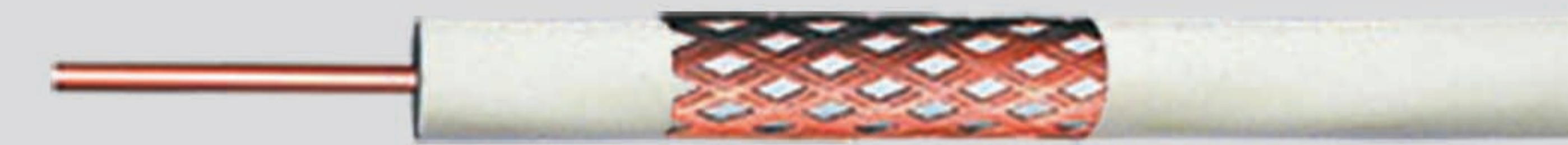
No. of Pairs X Conductor dia	Instation Thickness	Overall Sheat Thickness	Approx Weight	Mean Overall Diameter	Max Conductor Resistance	Test Voltage
mm	mm	mm	Kg/Km	mm	Ω/Km	V
ولتاژ آزمایش حداکثر مقاومت هادی در مدار بسته قطر تقریبی نهایی	ضخامت عایق قطر هادی x تعداد زوج	ضخامت روکش	وزن تقریبی	قطر تقریبی نهایی		
1x2x0.5	0.2	1.0	18.5	3.8	192	1000
2x2x0.50	0.2	1.0	25.0	4.2	192	1000
3x2x0.50	0.2	1.0	34.1	5.1	192	1000
4x2x0.50	0.2	1.0	40.6	5.5	192	1000
5x2x0.50	0.2	1.0	47.2	6.0	192	1000
6x2x0.50	0.2	1.0	53.3	6.2	192	1000
1x2x0.60	0.2	1.0	21.2	4.0	130	1000
2x2x0.60	0.2	1.0	28.4	4.2	130	1000
3x2x0.60	0.2	1.0	40.9	5.5	130	1000
4x2x0.60	0.2	1.0	49.3	5.9	130	1000
5x2x0.60	0.2	1.0	57.9	6.4	130	1000
6x2x0.60	0.2	1.0	65.8	6.7	130	1000

## Coaxial Cable

### کابل‌های کواکسیال

استاندارد: IEC96

ساختمان: هادی از جنس مفتول مسی نرم شده، عایق از جنس P.E، حفاظ الکترواستاتیک شامل یک نوار آلومینیوم / پلی استر و روکش از جنس P.V.C.  
کاربرد: جهت فرستادن اطلاعات و سیگنال‌های RF در محدوده زیادی از فرکانسها و برای اتصال به آنتن تلویزیون کاربرد دارد.



Conductor Diameter	Instation Thickness	Aluminium Foil Thickness	Numbers & Diameter of The Strands Of The Shild	Overall Sheat Thickness	Approx Weight	Mean Overall Diameter	Impedanc	Max Frequency Range
mm	mm		mm	mm	Kg/Km	mm	Ω	MHZ
حداکثر فرکانس	ضخامت روکش	تعداد و قطر رشته های حفاظ	ضخامت حفاظ الکترو استاتیک	ضخامت عایق قطر هادی	وزن تقریبی	قطر تقریبی نهایی	امپدانس	حداکثر فرکانس
1x0.50	1.3	-	16x4x0.15	0.8	39	5.4	75	900
1x0.50	1.3	30	16x4x0.15	0.8	41	5.4	75	1000
1x0.90	1.6	-	16x5x0.12	0.9	46	6.7	75	900
1x0.90	1.6	30	16x5x0.12	0.9	48	6.7	75	1000